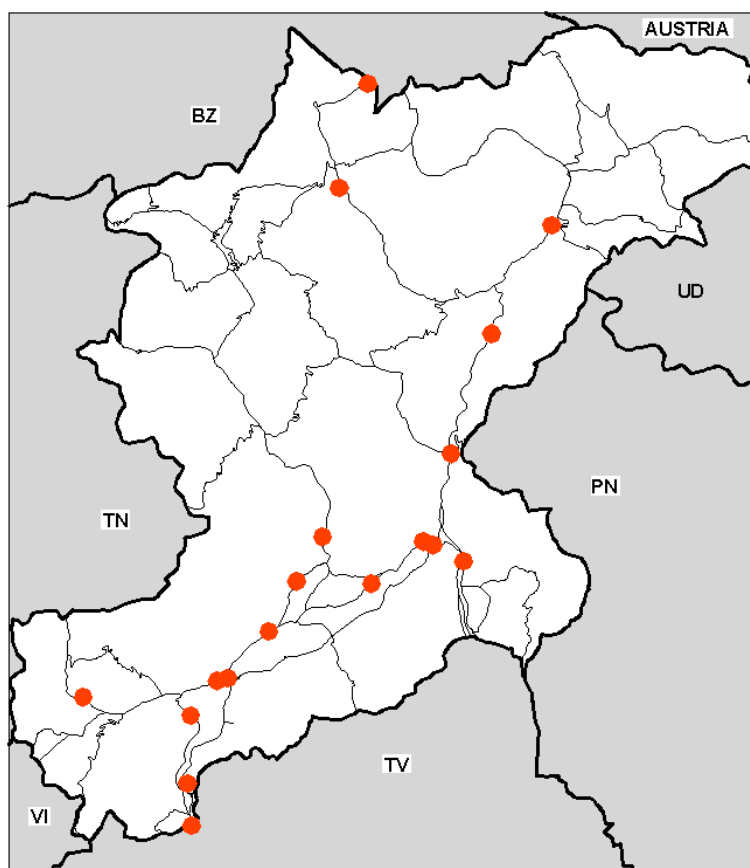


**PROGETTO SIRSE 2 – SISTEMA INFORMATIVO REGIONALE PER LA RETE
STRADALE DEL VENETO
MONITORAGGIO SISTEMATICO DEL TRAFFICO SULLA RETE VIARIA
PRINCIPALE IN PROVINCIA DI BELLUNO**



Elaborazione dei rilievi di traffico nel periodo 2008-2009

Con il contributo dell'Università di Padova - Dipartimento di Costruzioni e Trasporti

- Ottobre 2009 -

REGIONE DEL VENETO – PROVINCIA DI BELLUNO
PROGETTO SIRSE 2008-2009 – MONITORAGGIO DEL TRAFFICO

REGIONE VENETO
Direzione Infrastrutture
Unità Complessa Logistica

PROVINCIA DI BELLUNO
Settore Tecnico
Servizio Mobilità e Trasporti
Via S. Andrea, 5 – 32100 Belluno

Luca Soppelsa
Lara Decet
Katya Biasuzzi

UNIVERSITÀ DEGLI STUDI DI PADOVA
DIPARTIMENTO DI COSTRUZIONI E TRASPORTI
Laboratorio Trasporti
Via Marzolo, 9 – 35131 Padova
Luca Della Lucia (responsabile scientifico)
Giovanni Rossi

INTRODUZIONE

Il progetto SIRSE

Il progetto SIRSE promosso dalla Regione Veneto e che vede la collaborazione delle sette Province, sotto il coordinamento del Laboratorio Trasporti DCT dell'Università di Padova, si pone l'obiettivo di sistematizzare la raccolta e la diffusione dei dati di monitoraggio del traffico sulla rete viaria di interesse regionale.

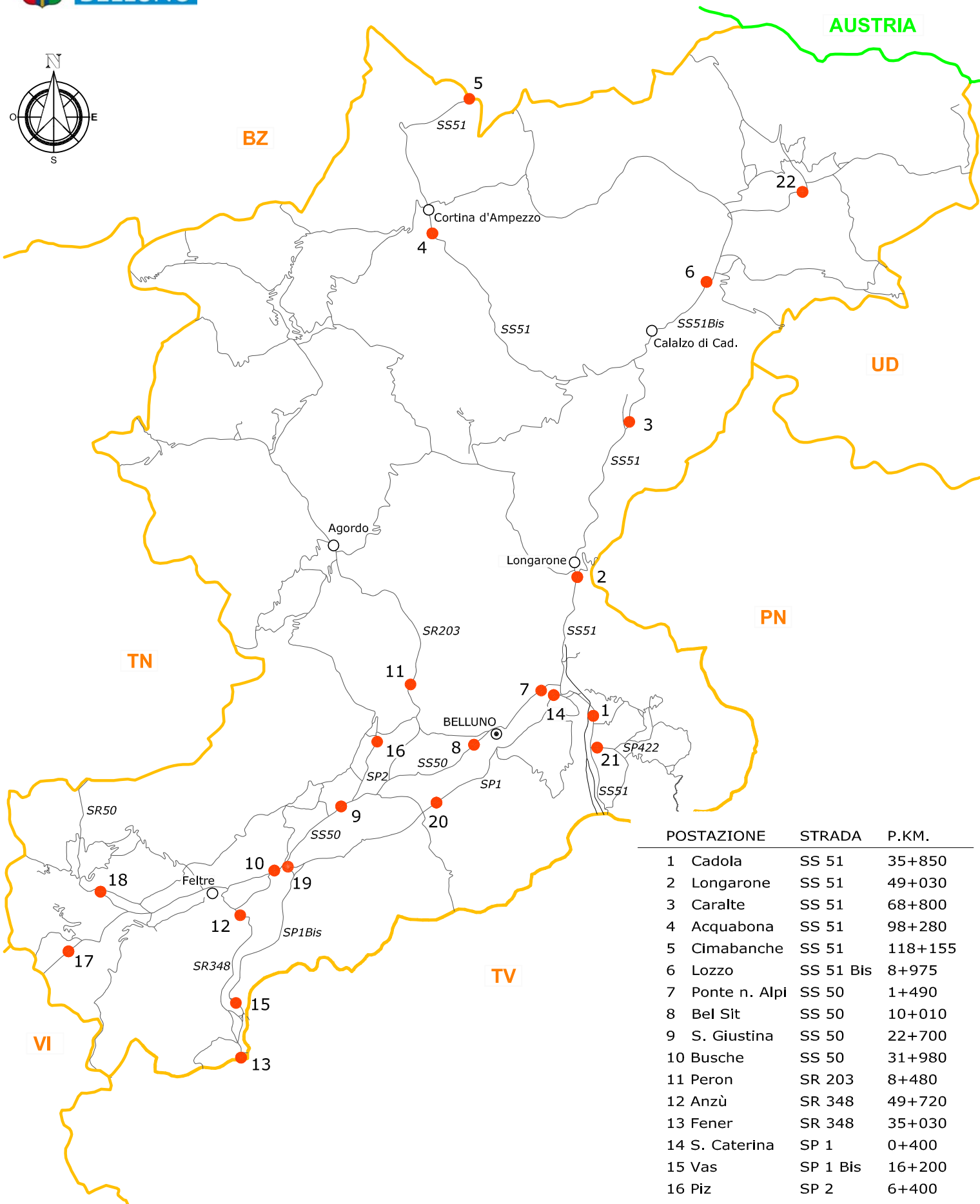
Lo standard SIRSE prevede la registrazione del numero di passaggi orari (flussi orari) per direzione di marcia e la classificazione dei veicoli in 7 classi di lunghezza e 7 classi di velocità.

Le rilevazioni sono condotte dalle Province con apparecchiature automatiche secondo un calendario di rilevamento che copre i diversi periodi dell'anno.

La prima fase del progetto (SIRSE 1999-2000) ha permesso la costituzione di un primo nucleo significativo per una rete di rilevamento attrezzata con apparecchiature di rilievo automatico del traffico per il conteggio classificato dei veicoli.

La Provincia di Belluno dispone attualmente di 22 sezioni di rilievo del traffico.

OSSERVATORIO DELLA MOBILITA' MAPPA DELLE SEZIONI DI RILIEVO DEL TRAFFICO



POSTAZIONE	STRADA	P.KM.
1 Cadola	SS 51	35+850
2 Longarone	SS 51	49+030
3 Caralte	SS 51	68+800
4 Acquabona	SS 51	98+280
5 Cimabanche	SS 51	118+155
6 Lozzo	SS 51 Bis	8+975
7 Ponte n. Alpi	SS 50	1+490
8 Bel Sit	SS 50	10+010
9 S. Giustina	SS 50	22+700
10 Busche	SS 50	31+980
11 Peron	SR 203	8+480
12 Anzù	SR 348	49+720
13 Fener	SR 348	35+030
14 S. Caterina	SP 1	0+400
15 Vas	SP 1 Bis	16+200
16 Piz	SP 2	6+400
17 Arsiè	SS 50	4+500
18 Fonzaso	SR 50	50+500
19 Cesana	SP 1	30+600
20 Trichiana	SP 1	16+500
21 La Secca	SP 422	0+100
22 S. Stefano	SS 52	88+100

INDICE

Contenuti delle schede.....	5
Rete Statale	
SS 50 “del Grappa e Passo Rolle” a Ponte nelle Alpi (km 1+490).....	7
SS 50 “del Grappa e Passo Rolle” a Bel Sit (km 10+010).....	9
SS 50 “del Grappa e Passo Rolle” a Santa Giustina (km 22+700)	11
SS 50 “del Grappa e Passo Rolle” a Busche (31+980).....	13
SS 51 “di Alemagna” a Cadola (km 35+850).....	15
SS 51 “di Alemagna” a Longarone (km 49+030).....	17
SS 51 “di Alemagna” a Caralte (km 68+800).....	19
SS 51 “di Alemagna” a Acquabona di Cortina (km 98+280)	21
SS 51 “di Alemagna” a Cimabanche (km 118+155)	23
SS 51 Bis “di Alemagna” a Lozzo (km 8+975).....	25
Rete Veneto Strade	
SR 50 “del Grappa e Passo Rolle” a Fonzaso (km 50+500)	27
SR 203 “Agordina” a Peron (km 8+480)	29
SR 348 “Feltrina” a Fener (km 35+030)	31
Rete Provincia	
SP 1 “della Sinistra Piave” a Santa Caterina (km 0+400)	33
SP 1 “della Sinistra Piave” a Cesana (km 30+600).....	35
SP 1 Bis “della Madonna del Piave” a Vas (km 16+200).....	37
SP 2 “della Valle del Mis” a Piz (km 6+400)	39

REGIONE VENETO – PROVINCIA DI BELLUNO
PROGETTO SIRSE 2008-2009 - MONITORAGGIO TRAFFICO

Contenuti delle schede

Le schede presenti nel presente rapporto sintetizzano e aggiornano, relativamente al periodo 2008 – agosto 2009, alcuni elementi caratteristici delle postazioni di monitoraggio sistematico del traffico sulla rete viaria di interesse regionale. Le postazioni sono gestite operativamente dalle province anche se possono essere a volte collocate (su autorizzazione degli enti competenti) su rete statale, regionale e/o provinciale (in pochi casi comunale).

Le schede riportano, in forma sintetica, gli elementi per l'identificazione delle postazioni (attributi di localizzazione geografica) e la rappresentazione di alcuni parametri descrittivi del tipo di traffico.

La struttura delle schede è descritta negli elementi che seguono.

Identificazione cartografica della sezione di conteggio traffico

Una mappa schematica consente di localizzare le postazioni, gli adiacenti elementi della rete viaria e delle località.

Caratteristiche della sezione di conteggio: attributi amministrativi (numero e denominazione della strada, progressiva chilometrica, località e comune), attributi geometrici e funzionali (direzioni di marcia, limite di velocità e lunghezza della carreggiata).

Tabella di aggiornamento con parametri di traffico 2000-2009¹.

Con riferimento al periodo dal 2000 al 2009 sono stati calcolati, per ogni anno, una serie di parametri caratteristici del traffico stimati sulla base dei dati disponibili:

- **Giornate di rilievo:** indica il numero di giornate sul quale sono stati calcolati i parametri di traffico (giornate con disponibilità di dati senza anomalie).
- **Traffico Diurno Medio:** stima dei veicoli transitati in entrambe le direzioni nelle 12 ore tra le 7.00 e le 19.00. Il calcolo è effettuato sulla media pesata dei valori delle giornate disponibili. Il peso di ogni singola giornata è calcolato su fattori di variabilità stagionale ricostruiti con riferimento a tre tipi *g* di giornate (feriale, sabato e festiva), in sei periodi *p* dell'anno (bimestri) e per 7 gruppi comportamentali tipici della realtà veneta. I 18 fattori di variabilità stagionale indicano il rapporto fra il traffico medio annuo ed il traffico medio nei giorni tipo *g* del periodo *p*.

$$F_{gp} = \text{TDM}_{gp} / \text{TDM}$$

Gli F_{gp} sono caratteristici di diversi gruppi di strade identificati sulla rete regionale con procedure di cluster-analysis. La cluster-analysis ha indicato 7 principali gruppi comportamentali corrispondenti a strade prevalentemente caratterizzate da traffico lavorativo e pendolare (gruppi 1, 2 e 3) o da presenza di traffico turistico estivo e/o invernale (gruppi 4, 5, 6 e 7).

La stima dei parametri viene così effettuata:

$\text{TDM} = (1/n) * \sum \text{TD}_i / F_{gpk}$ media pesata del TD con il fattore del gruppo "k" (a cui appartiene la sezione) relativo al tipo di giorno "g" e al periodo "p" a cui appartiene il giorno "i" con $i = 1, \dots, n$ (con $n =$ giorni di rilievo disponibili)

TDM_f (Traffico Diurno Medio feriale) = $F_f * \text{TDM}$ con $F_f =$ fattore dei giorni feriali del gruppo

TDM_s (Traffico Diurno Medio del sabato) = $F_s * \text{TDM}$ con $F_s =$ fattore del sabato del gruppo

TDM_d (Traffico Diurno Medio della domenica) = $F_d * \text{TDM}$ con $F_d =$ fattore della domenica del gruppo.

- **Traffico Giornaliero Medio:** stima del valore medio annuale dei veicoli in transito in entrambe le direzioni dalle 0.00 alle 24.00. Il TGM è stimato con un procedimento analogo a quello descritto per il calcolo del TDM, la stima dei parametri viene così effettuata:

$\text{TGM} = (1/n) * \sum \text{TG}_i / F_{gpk}$ media pesata del TG con il fattore del gruppo "k" (a cui appartiene la sezione) relativo al tipo di giorno "g" e al periodo "p" a cui

¹ Nota generale: data la ridotta disponibilità finanziaria dell'esercizio corrente, dalle attività del progetto 2008-2009 è stato stralciato il calcolo di alcuni indicatori elaborati per i periodi precedenti (cfr. scheda Appendice A); è auspicabile che nella prossima fase vengano recuperate dette attività oltre all'estensione alla rete di Veneto Strade e Soc Autostradali dei punti di rilevamento censiti

appartiene il giorno “i” con $i = 1, \dots, n$ (con $n =$ giorni di rilievo disponibili)

TGM_f (Traffico Giornaliero Medio feriale) = $F_f * TGM$ con $F_f =$ fattore dei giorni feriali del gruppo

TGM_s (Traffico Giornaliero Medio del sabato) = $F_s * TGM$ con $F_s =$ fattore del sabato del gruppo

TGM_d (Traffico Giornaliero Medio della domenica) = $F_d * TGM$ con $F_d =$ fattore della domenica del gruppo.

- **Flussi della 30^{esima} ora (Q_{30}):** si riportano per direzioni di marcia distinte e come somma delle due direzioni, i valori stimati dei flussi della 30^{esima} ora, ossia il massimo flusso orario dei veicoli transitati che è stato superato durante tutto l’anno per almeno 30 ore. La determinazione di tali valori è avvenuta tramite espansione a tutte le ore dell’anno delle ore di rilevazione disponibili (rapporto tra il numero di ore rilevate e il numero delle ore totali in un anno).
- **Punte Biorarie:** il valore del flusso delle ore di punta è calcolato, per singola direzione di marcia e come somma delle due direzioni, come media dei valori registrati nelle giornate feriali tra le 7.00 e le 9.00 (punta bioraria del mattino) e tra le 17.00 e le 19.00 (punta bioraria della sera). In entrambi i casi il valore riportato si riferisce ai transiti in 120 minuti. Sono stati esclusi dal conteggio i periodi particolari dei mesi di luglio e agosto e il periodo tra il 20 dicembre e il 6 gennaio.
- **Velocità:** i parametri sintetici rappresentativi delle classi di velocità utilizzate sono :
 - o **V10** = velocità in km/h superata dal 10% dei veicoli transitati
 - o **V50** = velocità in km/h superata dal 50% dei veicoli transitati

I dati considerati riguardano tutti i veicoli transitati nell’intero arco della giornata in tutte le giornate rilevate (feriali, sabato e festive)

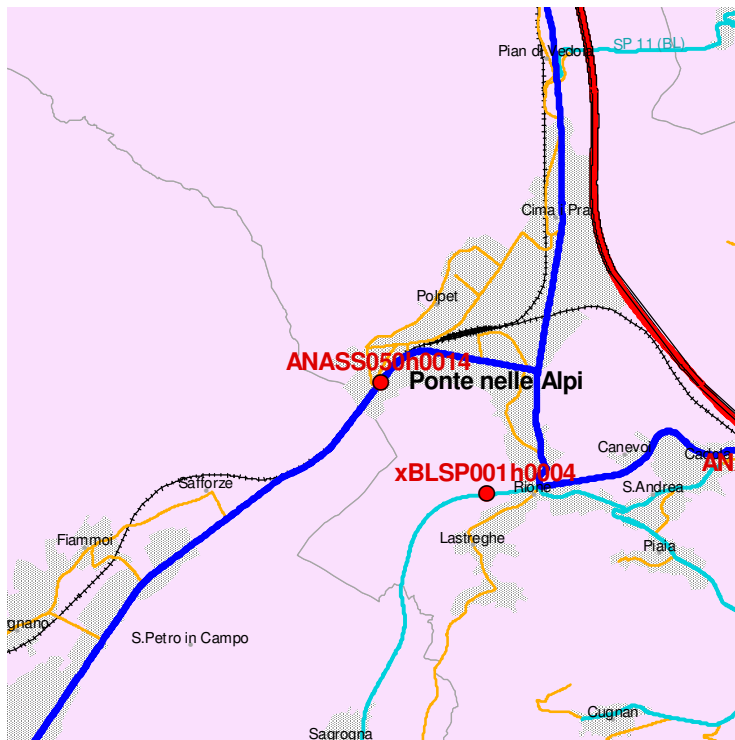
- **Composizione veicolare:** i veicoli sono classificati automaticamente sulla base di classi di lunghezza sinteticamente ricondotte a tre categorie:
 - o **Autovetture:** veicoli di lunghezza inferiore a 5,00 metri;
 - o **Commerciali leggeri:** veicoli con lunghezza tra 5,00 e 7,50 metri (generalmente con massa a pieno carico inferiore a 35 q.li);
 - o **Commerciali pesanti:** veicoli con lunghezza maggiore di 7,50 metri (generalmente con massa a pieno carico superiore a 35 q.li, provvisti di ruote gemellate);

I dati si riferiscono alla distribuzione percentuale nelle varie classi di tutti i veicoli transitati nei giorni feriali (esclusi anche i festivi infrasettimanali). Fino al 2008 i valori si riferiscono alla distribuzione durante le ore diurne (dalle 7.00 alle 19.00), mentre a partire dai dati del 2009 il riferimento è l’intera giornata (24h). Tra le due modalità di riferimento si è riscontrata mediamente una sovrastima del traffico commerciale di un punto percentuale con il calcolo sulle sole ore diurne.

Rappresentazioni grafiche:

- **Flusso orario su base settimanale:** Rappresenta graficamente il flusso orario (n. veicoli transitati) in settimane tipo corrispondenti ad altrettanti periodi tipici dell’anno del 2008 e del 2009. Il flusso è distinto per direzione di marcia: direzione A (corrisponde al verso delle progressive crescenti della strada) con valori negativi dell’ordinata, direzione B (verso decrescente) con valori positivi dell’ordinata. In ascissa sono riportate le 24 ore dei 7 giorni della settimana. Il valore rappresentato è il valore medio, per anno, nella stagione di riferimento (invernale, primaverile, estiva, autunnale) per tutte le giornate rilevate nel 2008 e per i primi otto mesi del 2009.

SS 50 “del Grappa e Passo Rolle” a Ponte nelle Alpi (km 1+490)

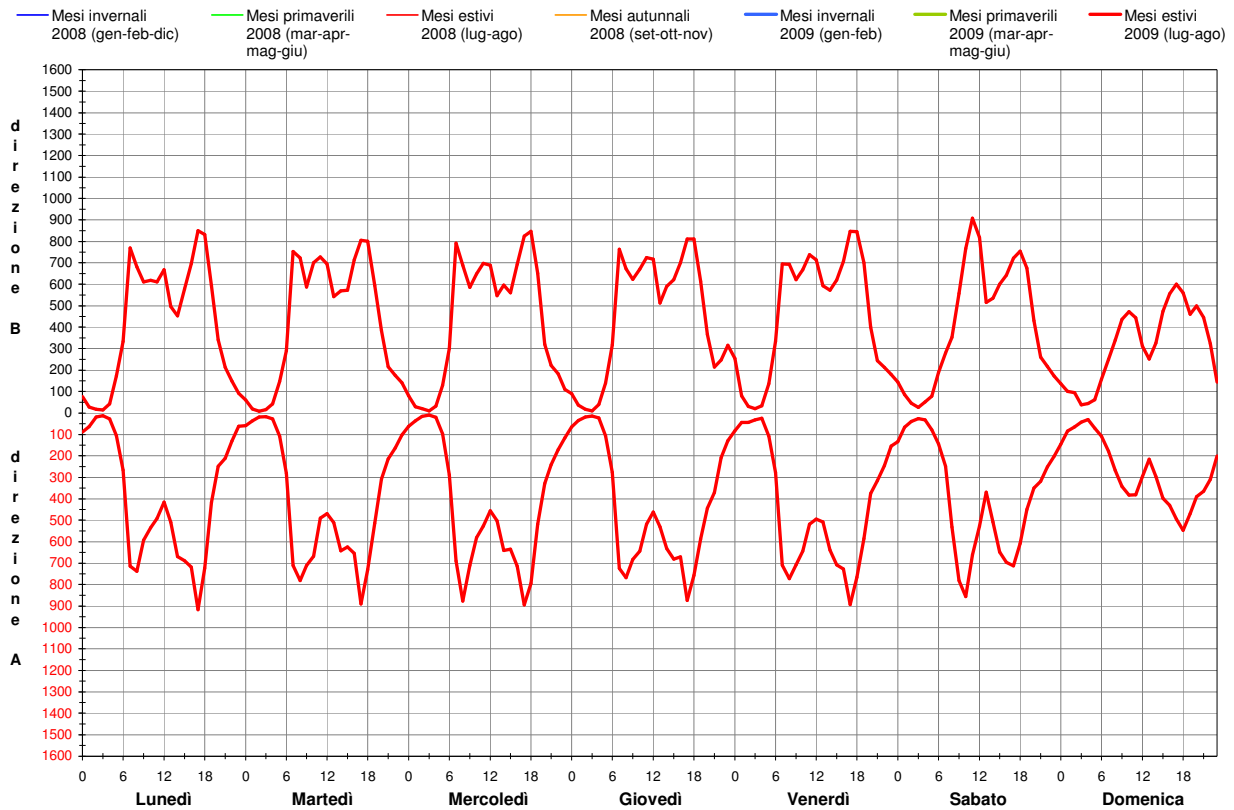


<i>Strada</i>	SS 50 del Grappa e Passo Rolle
<i>Codice sezione</i>	0014
<i>Progressiva chilometrica</i>	1+490
<i>Località</i>	Ponte nelle Alpi
<i>Comune</i>	Ponte nelle Alpi
<i>Direzione A</i>	verso Belluno
<i>Direzione B</i>	verso Ponte nella Alpi
<i>Limite di velocità</i>	70 km/h
<i>Larghezza carreggiata</i>	7,30 m

Parametri	Anno										
	2000	2001	2002	2003	2004	2005	2006	2007	2008	2009	
Giornate di rilievo	48	32	99	10	-	-	-	-	16	13	
Traffico Diurno Medio	<i>TDM_{feriale}</i>	16.880	17.239	16.513	16.072	-	-	-	16.277	18.185	
	<i>TDM_{sabato}</i>	14.514	14.823	14.199	13.819	-	-	-	13.996	15.636	
	<i>TDM_{festivo}</i>	10.797	11.028	10.563	10.281	-	-	-	10.412	11.633	
	<i>TDM</i>	15.673	16.007	15.333	14.923	-	-	-	15.114	16.885	
Traffico Giornaliero Medio	<i>TGM_{feriale}</i>	20.891	21.463	20.349	19.821	-	-	-	19.858	21.887	
	<i>TGM_{sabato}</i>	19.527	20.062	19.021	18.527	-	-	-	18.561	20.458	
	<i>TGM_{festivo}</i>	15.741	16.173	15.334	14.936	-	-	-	14.963	16.492	
	<i>TGM</i>	19.960	20.507	19.443	18.938	-	-	-	18.973	20.912	
Flusso 30° Ora	<i>Direzione A</i>	1.007	973	976	1.003	-	-	-	-	-	
	<i>Direzione B</i>	1.035	1.015	999	1.021	-	-	-	-	-	
	<i>Direzione A+B</i>	1.890	1.834	1.871	1.910	-	-	-	-	-	
Punta Bioraria 7.00 – 9.00	<i>Direzione A</i>	1.476	1.468	1.430	1.215	-	-	-	-	-	
	<i>Direzione B</i>	1.483	1.511	1.511	1.616	-	-	-	-	-	
	<i>Direzione A+B</i>	2.959	2.980	2.942	2.831	-	-	-	-	-	
Punta Bioraria 17.00 – 19.00	<i>Direzione A</i>	1.674	1.592	1.651	1.538	-	-	-	-	-	
	<i>Direzione B</i>	1.761	1.753	1.800	1.549	-	-	-	-	-	
	<i>Direzione A+B</i>	3.435	3.345	3.451	3.086	-	-	-	-	-	
Velocità	<i>V10 (km/h)</i>	89	88	89	87	-	-	-	-	-	
	<i>V50 (km/h)</i>	74	71	74	65	-	-	-	-	-	
Composizione veicolare feriale	<i>Autoveature</i>	89,12%	88,53%	88,91%	89,71%	-	-	-	89,19%	90,27%	
	<i>Comm. leggeri</i>	7,71%	7,87%	7,64%	6,89%	-	-	-	8,00%	7,17%	
	<i>Comm. pesanti</i>	3,16%	3,60%	3,45%	3,41%	-	-	-	2,80%	2,56%	

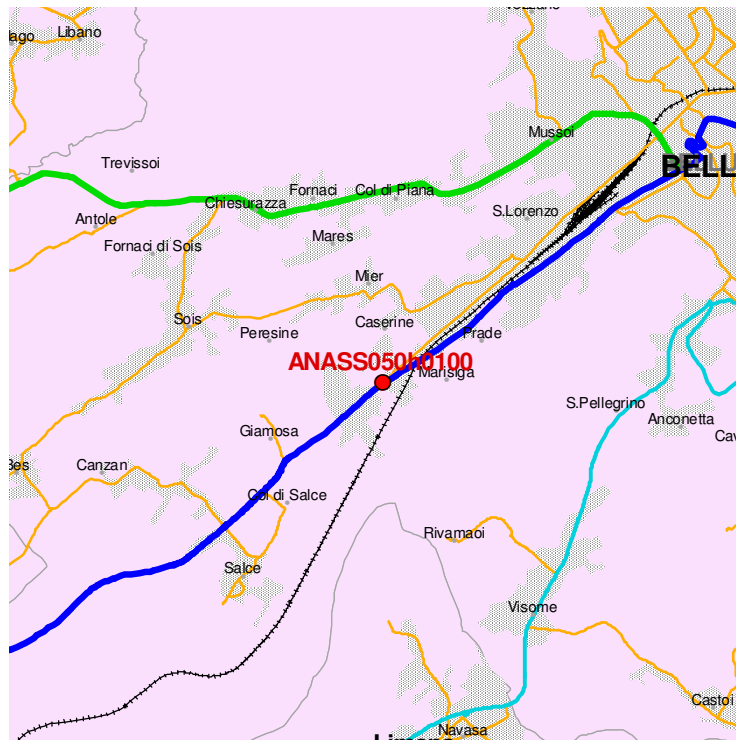
I dati in corsivo 2008 e 2009 sono calcolati su un periodo inferiore ai 12 mesi (4 mesi 2008, 8 mesi 2009)

REGIONE VENETO – PROVINCIA DI BELLUNO
 PROGETTO SIRSE 2008-2009 - MONITORAGGIO TRAFFICO



SS 50 “del Grappa e Passo Rolle” a Ponte nelle Alpi (km 1+490)
Flusso orario su base settimanale (media 2008 e 2009 sui giorni disponibili per periodo)

SS 50 “del Grappa e Passo Rolle” a Bel Sit (km 10+010)



Strada SS 50
 del Grappa e
 Passo Rolle

Codice sezione 0100

*Progressiva
 chilometrica* 10+010

Località Bel Sit

Comune Belluno

Direzione A verso Feltre

Direzione B verso Belluno

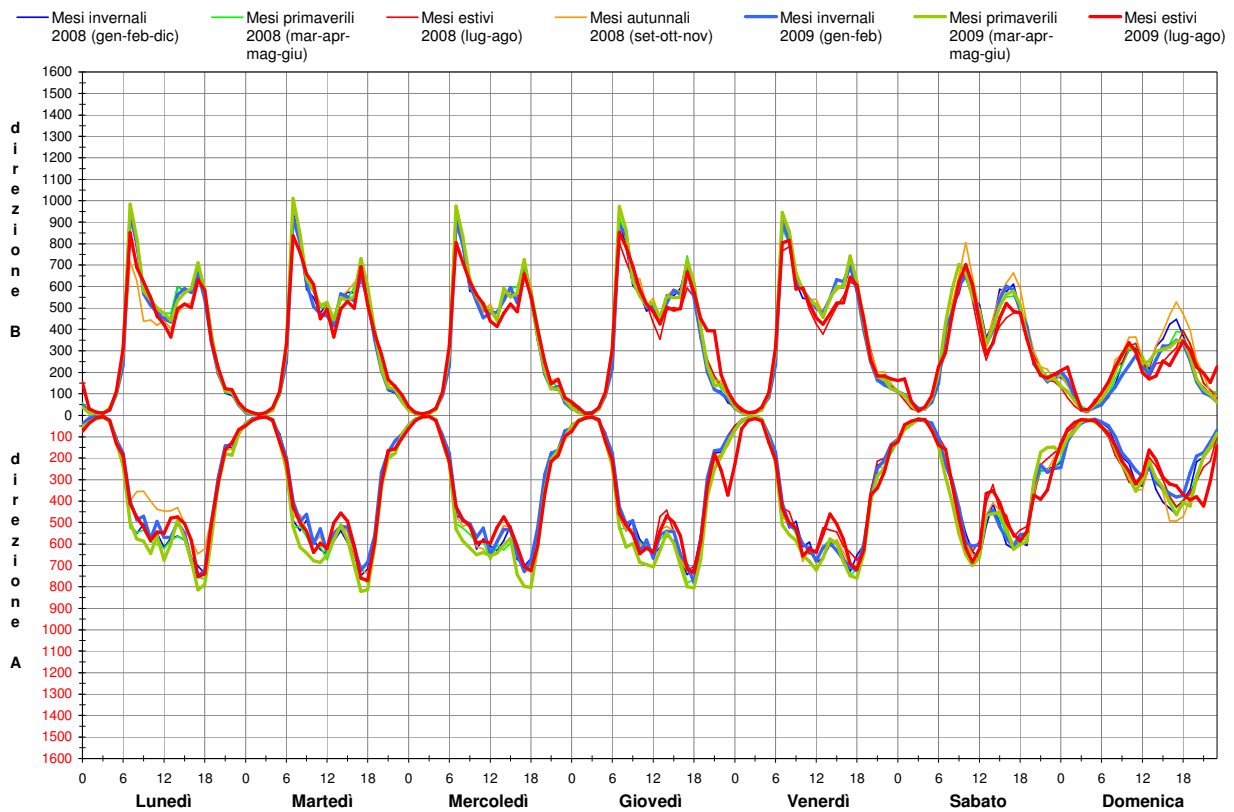
Limite di velocità 50 km/h

*Larghezza
 carreggiata* 7,90 m

Parametri	Anno										
	2000	2001	2002	2003	2004	2005	2006	2007	2008	2009	
Giornate di rilievo	48	28	106	108	126	120	112	11	71	44	
Traffico Diurno Medio	<i>TDM_{feriale}</i>	15.405	15.312	15.432	15.239	15.318	15.448	15.370	15.509	14.401	14.885
	<i>TDM_{sabato}</i>	11.993	11.921	12.014	11.864	11.926	12.027	11.966	12.074	11.212	11.588
	<i>TDM_{festivo}</i>	7.808	7.761	7.822	7.724	7.765	7.831	7.791	7.862	7.300	7.545
	<i>TDM</i>	13.832	13.749	13.856	13.683	13.754	13.871	13.801	13.926	12.931	13.366
Traffico Giornaliero Medio	<i>TGM_{feriale}</i>	19.363	19.229	19.297	18.795	18.791	18.967	18.735	19.191	17.677	18.117
	<i>TGM_{sabato}</i>	16.427	16.313	16.371	15.945	15.941	16.091	15.894	16.281	14.996	15.370
	<i>TGM_{festivo}</i>	11.816	11.734	11.776	11.470	11.467	11.574	11.433	11.711	10.787	11.056
	<i>TGM</i>	17.865	17.742	17.805	17.342	17.337	17.500	17.286	17.706	16.310	16.716
Flusso 30° Ora	<i>Direzione A</i>	823	850	851	879	868	863	874	831	781	-
	<i>Direzione B</i>	860	914	926	945	977	980	975	952	983	-
	<i>Direzione A+B</i>	1.578	1.622	1.640	1.678	1.669	1.608	1.656	1.573	1.528	-
Punta Bioraria 7.00 – 9.00	<i>Direzione A</i>	1.086	1.093	1.121	1.130	1.111	1.082	1.115	997	1.014	-
	<i>Direzione B</i>	1.622	1.647	1.691	1.671	1.773	1.721	1.739	1.711	1.733	-
	<i>Direzione A+B</i>	2.708	2.741	2.812	2.800	2.884	2.803	2.854	2.708	2.747	-
Punta Bioraria 17.00 – 19.00	<i>Direzione A</i>	1.529	1.501	1.578	1.596	1.595	1.574	1.575	1.500	1.446	-
	<i>Direzione B</i>	1.432	1.412	1.453	1.459	1.488	1.419	1.411	1.311	1.297	-
	<i>Direzione A+B</i>	2.960	2.913	3.031	3.055	3.083	2.993	2.986	2.812	2.743	-
Velocità	<i>V10 (km/h)</i>	81	79	81	78	77	76	69	67	68	-
	<i>V50 (km/h)</i>	61	60	62	60	60	60	58	53	55	-
Composizione veicolare feriale	<i>Autoveature</i>	89,59%	89,60%	89,02%	89,69%	89,20%	88,44%	88,15%	88,19%	88,66%	89,59%
	<i>Comm. leggeri</i>	7,16%	6,74%	7,06%	6,72%	7,04%	7,49%	7,51%	7,95%	7,74%	7,22%
	<i>Comm. pesanti</i>	3,25%	3,65%	3,92%	3,59%	3,76%	4,07%	4,35%	3,86%	3,59%	3,19%

I dati in corsivo 2008 e 2009 sono calcolati su un periodo inferiore ai 12 mesi (4 mesi 2008, 8 mesi 2009)

REGIONE VENETO – PROVINCIA DI BELLUNO
 PROGETTO SIRSE 2008-2009 - MONITORAGGIO TRAFFICO



SS 50 “del Grappa e Passo Rolle” a Bel Sit (km 10+010)
Flusso orario su base settimanale (media 2008 e 2009 sui giorni disponibili per periodo)

SS 50 “del Grappa e Passo Rolle” a Santa Giustina (km 22+700)

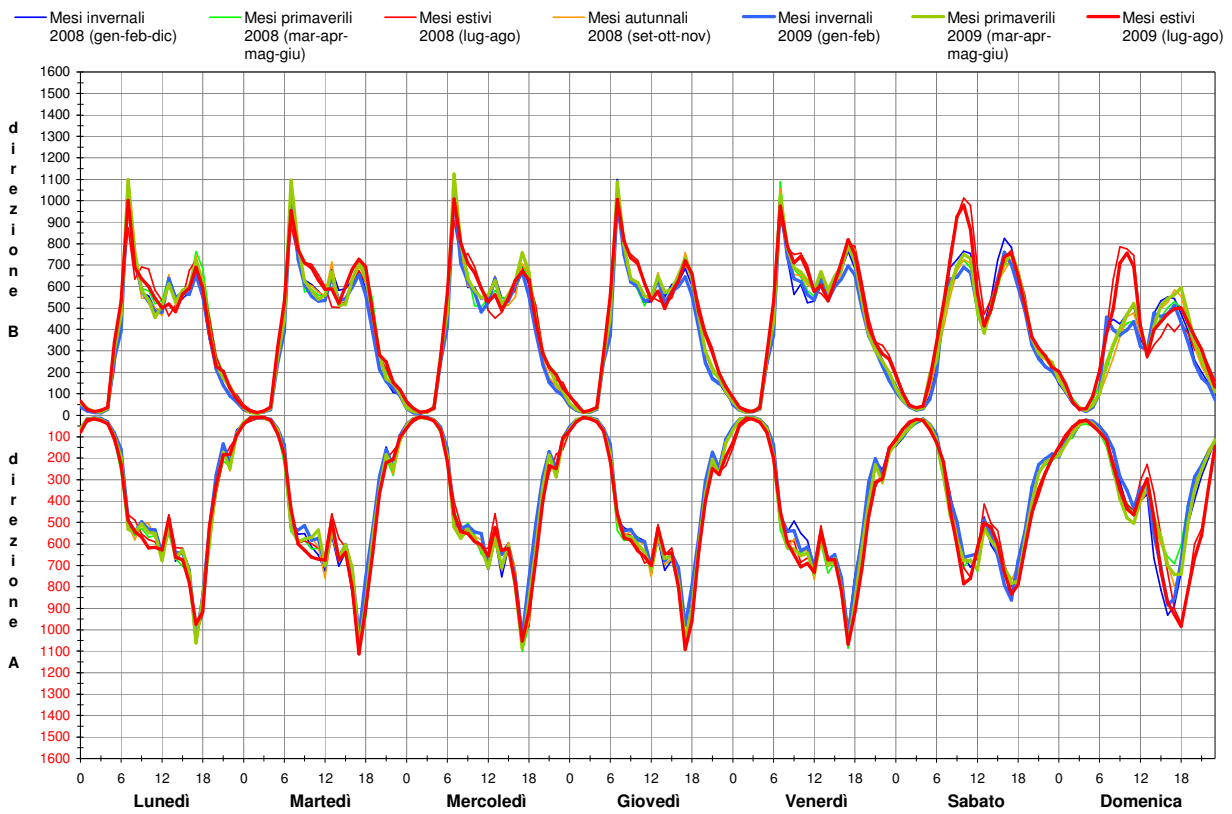


<i>Strada</i>	SS 50 del Grappa e Passo Rolle
<i>Codice sezione</i>	0227
<i>Progressiva chilometrica</i>	22+700
<i>Località</i>	Santa Giustina
<i>Comune</i>	Santa Giustina
<i>Direzione A</i>	verso S.Giustina - Feltre
<i>Direzione B</i>	verso Sedico - Belluno
<i>Limite di velocità</i>	90 km/h
<i>Larghezza carreggiata</i>	6,70 m

Parametri	Anno										
	2000	2001	2002	2003	2004	2005	2006	2007	2008	2009	
Giornate di rilievo	40	11	88	63	88	72	84	4	69	83	
Traffico Diurno Medio	<i>TDM_{feriale}</i>	14.852	15.845	15.522	15.953	15.415	15.725	15.320	17.704	15.740	15.981
	<i>TDM_{sabato}</i>	13.753	14.673	14.374	14.773	14.275	14.562	14.187	16.394	14.576	14.799
	<i>TDM_{festivo}</i>	11.056	11.796	11.555	11.876	11.476	11.707	11.405	13.180	11.718	11.897
	<i>TDM</i>	14.153	15.099	14.791	15.202	14.689	14.985	14.599	16.870	15.000	15.229
Traffico Giornaliero Medio	<i>TGM_{feriale}</i>	19.157	20.315	19.647	20.053	19.375	19.842	19.360	22.312	19.685	19.903
	<i>TGM_{sabato}</i>	18.658	19.786	19.136	19.531	18.870	19.325	18.856	21.731	19.173	19.384
	<i>TGM_{festivo}</i>	15.814	16.770	16.218	16.553	15.993	16.379	15.981	18.418	16.249	16.429
	<i>TGM</i>	18.608	19.733	19.084	19.479	18.820	19.273	18.805	21.673	19.121	19.332
Flusso 30° Ora	<i>Direzione A</i>	1.044	1.130	1.367	1.398	1.153	1.159	1.154	1.082	1.111	-
	<i>Direzione B</i>	975	1.035	1.065	1.183	1.048	1.095	1.180	1.072	1.118	-
	<i>Direzione A+B</i>	1.746	1.831	2.277	2.417	1.930	1.893	1.916	1.841	1.866	-
Punta Bioraria 7.00 – 9.00	<i>Direzione A</i>	1.053	1.091	1.144	1.203	1.117	1.126	1.082	-	1.077	-
	<i>Direzione B</i>	1.615	1.657	1.652	1.702	1.696	1.771	1.806	-	1.860	-
	<i>Direzione A+B</i>	2.668	2.748	2.796	2.904	2.814	2.897	2.888	-	2.937	-
Punta Bioraria 17.00 – 19.00	<i>Direzione A</i>	1.824	1.883	1.975	1.913	1.979	1.980	1.963	-	1.904	-
	<i>Direzione B</i>	1.371	1.354	1.384	1.386	1.408	1.392	1.339	-	1.350	-
	<i>Direzione A+B</i>	3.196	3.237	3.360	3.299	3.387	3.372	3.303	-	3.254	-
Velocità	<i>V10 (km/h)</i>	88	88	89	88	86	85	86	85	86	-
	<i>V50 (km/h)</i>	69	69	68	65	64	64	65	64	65	-
Composizione veicolare feriale	<i>Autoveature</i>	87,65%	87,29%	87,68%	86,60%	87,72%	86,78%	87,19%	88,19%	88,08%	88,72%
	<i>Comm. leggeri</i>	8,33%	7,85%	7,52%	7,95%	7,47%	7,97%	7,59%	7,54%	7,66%	7,29%
	<i>Comm. pesanti</i>	4,03%	4,86%	4,80%	5,44%	4,81%	5,24%	5,22%	4,27%	4,26%	3,99%

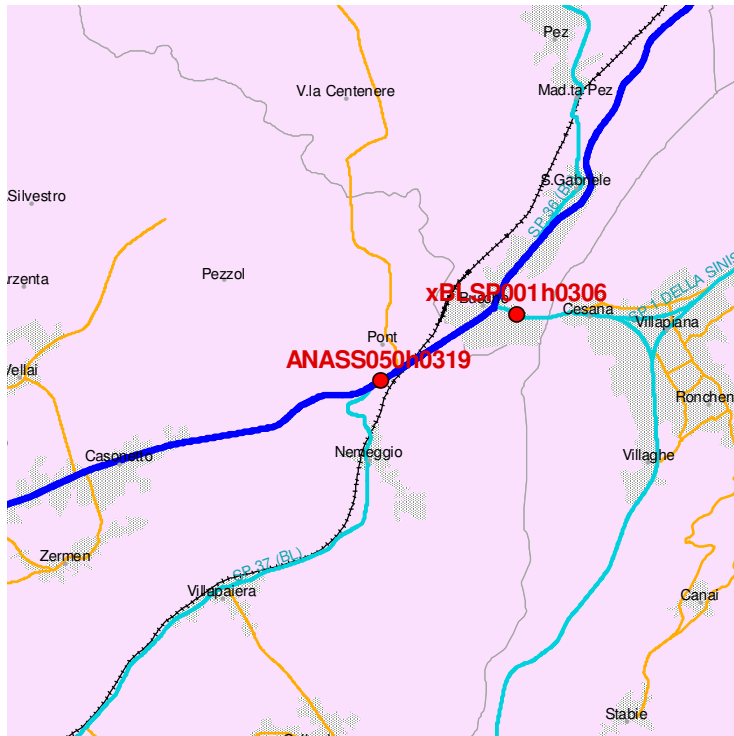
I dati in corsivo 2008 e 2009 sono calcolati su un periodo inferiore ai 12 mesi (4 mesi 2008, 8 mesi 2009)

REGIONE VENETO – PROVINCIA DI BELLUNO
 PROGETTO SIRSE 2008-2009 - MONITORAGGIO TRAFFICO



SS 50 “del Grappa e Passo Rolle” a Santa Giustina (km 22+700)
Flusso orario su base settimanale (media 2008 e 2009 sui giorni disponibili per periodo)

SS 50 “del Grappa e Passo Rolle” a Busche (31+980)

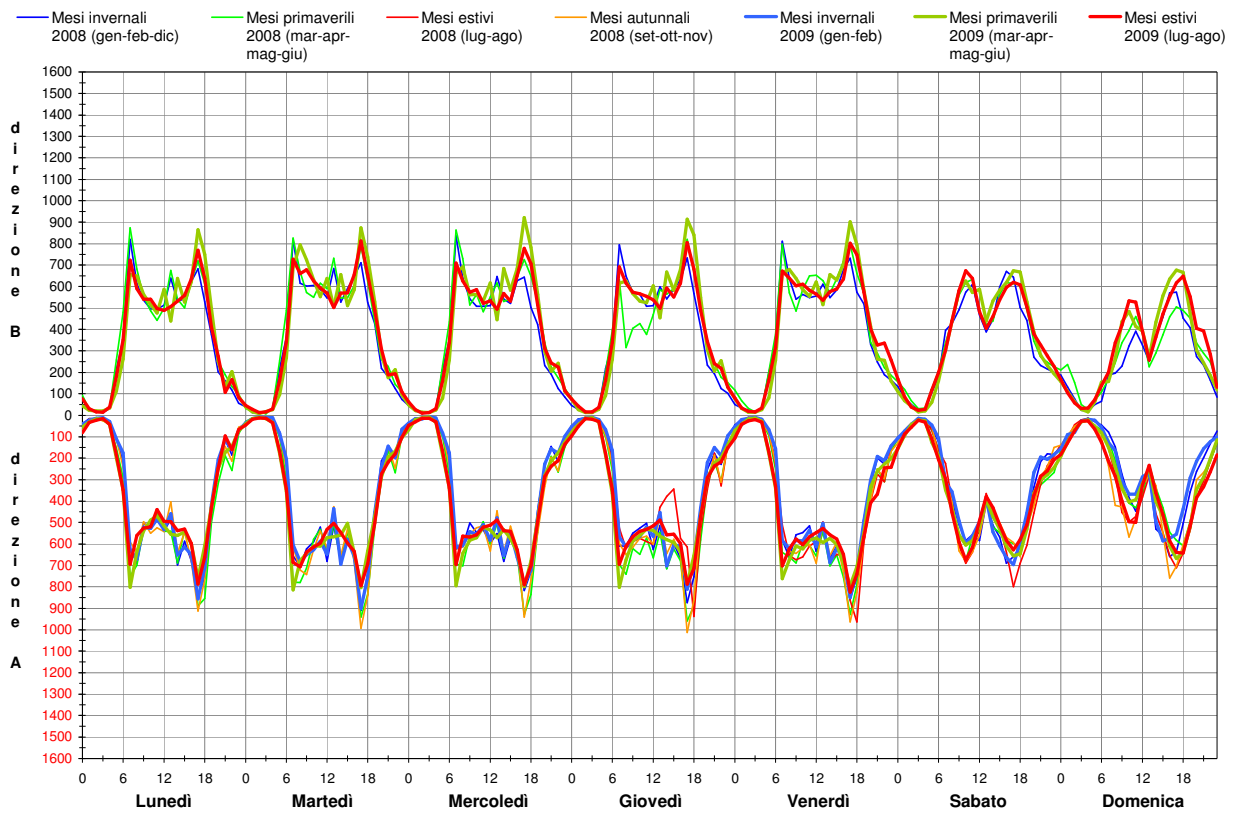


<i>Strada</i>	SS 50 del Grappa e Passo Rolle
<i>Codice sezione</i>	0319
<i>Progressiva chilometrica</i>	31+980
<i>Località</i>	Busche
<i>Comune</i>	Feltre
<i>Direzione A</i>	verso Feltre
<i>Direzione B</i>	verso Busche - Belluno
<i>Limite di velocità</i>	90 km/h
<i>Larghezza carreggiata</i>	6,80 m

Parametri	Anno										
	2000	2001	2002	2003	2004	2005	2006	2007	2008	2009	
Giornate di rilievo	47	25	95	55	85	89	69	4	55	68	
Traffico Diurno Medio	<i>TDM_{feriale}</i>	13.264	14.434	13.963	14.353	14.148	14.372	14.977	15.597	14.356	14.473
	<i>TDM_{sabato}</i>	12.283	13.367	12.931	13.291	13.102	13.309	13.870	14.443	13.294	13.403
	<i>TDM_{festivo}</i>	9.874	10.746	10.395	10.685	10.533	10.699	11.150	11.611	10.688	10.775
	<i>TDM</i>	12.640	13.755	13.306	13.677	13.482	13.695	14.272	14.863	13.680	13.792
Traffico Giornaliero Medio	<i>TGM_{feriale}</i>	17.318	18.520	18.005	18.462	18.022	18.453	19.146	19.845	18.225	18.025
	<i>TGM_{sabato}</i>	16.868	18.038	17.536	17.982	17.553	17.973	18.648	19.328	18.750	17.556
	<i>TGM_{festivo}</i>	14.296	15.288	14.862	15.240	14.877	15.232	15.804	16.381	15.044	14.879
	<i>TGM</i>	16.822	17.990	17.489	17.933	17.506	17.924	18.597	19.276	17.703	17.509
Flusso 30° Ora	<i>Direzione A</i>	841	862	894	899	922	931	1.017	953	923	-
	<i>Direzione B</i>	806	827	843	839	848	865	908	848	837	-
	<i>Direzione A+B</i>	1.603	1.653	1.687	1.705	1.702	1.721	1.834	1.745	1.730	-
Punta Bioraria 7.00 – 9.00	<i>Direzione A</i>	1.220	1.296	1.309	1.347	1.344	1.330	1.332	1.264	1.276	-
	<i>Direzione B</i>	1.372	1.375	1.388	1.423	1.436	1.488	1.529	1.512	1.362	-
	<i>Direzione A+B</i>	2.592	2.671	2.697	2.771	2.780	2.818	2.861	2.776	2.638	-
Punta Bioraria 17.00 – 19.00	<i>Direzione A</i>	1.553	1.567	1.609	1.659	1.682	1.704	1.735	1.739	1.644	-
	<i>Direzione B</i>	1.360	1.334	1.373	1.441	1.413	1.411	1.392	1.369	1.315	-
	<i>Direzione A+B</i>	2.913	2.901	2.982	3.100	3.096	3.115	3.127	3.108	2.959	-
Velocità	<i>V10 (km/h)</i>	87	86	87	86	85	85	82	83	81	-
	<i>V50 (km/h)</i>	67	64	66	64	64	64	61	62	58	-
Composizione veicolare feriale	<i>Autoveature</i>	87,92%	86,93%	87,23%	86,54%	87,44%	86,63%	86,81%	86,63%	88,45%	86,81%
	<i>Comm. leggeri</i>	7,53%	7,93%	7,65%	8,14%	7,61%	7,80%	7,55%	8,03%	6,90%	8,57%
	<i>Comm. pesanti</i>	4,55%	5,14%	5,12%	5,32%	4,96%	5,57%	5,64%	5,35%	4,65%	4,62%

I dati in corsivo 2008 e 2009 sono calcolati su un periodo inferiore ai 12 mesi (4 mesi 2008, 8 mesi 2009)

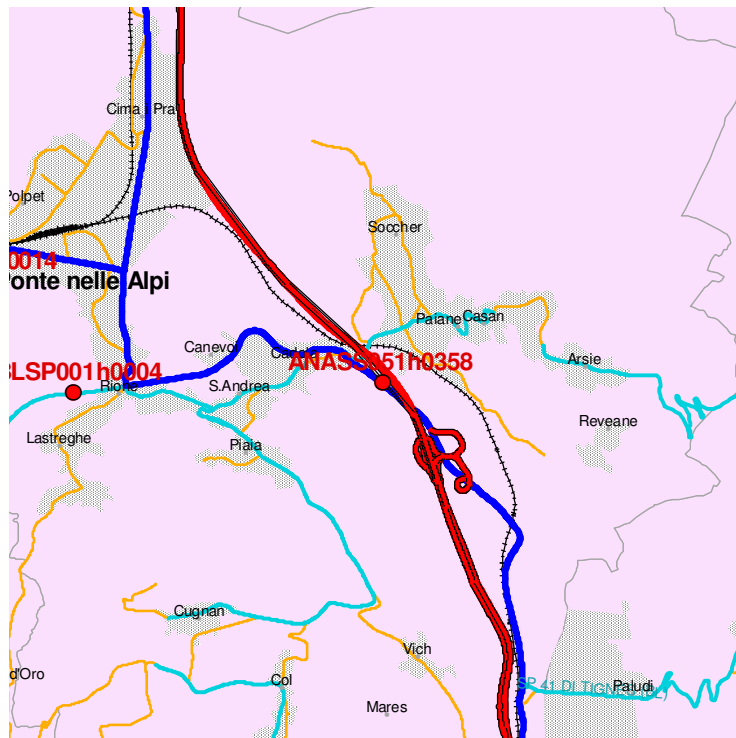
REGIONE VENETO – PROVINCIA DI BELLUNO
 PROGETTO SIRSE 2008-2009 - MONITORAGGIO TRAFFICO



SS 50 “del Grappa e Passo Rolle” a Busche (31+980)

Flusso orario su base settimanale (media 2008 e 2009 sui giorni disponibili per periodo)

SS 51 “di Alemagna” a Cadola (km 35+850)

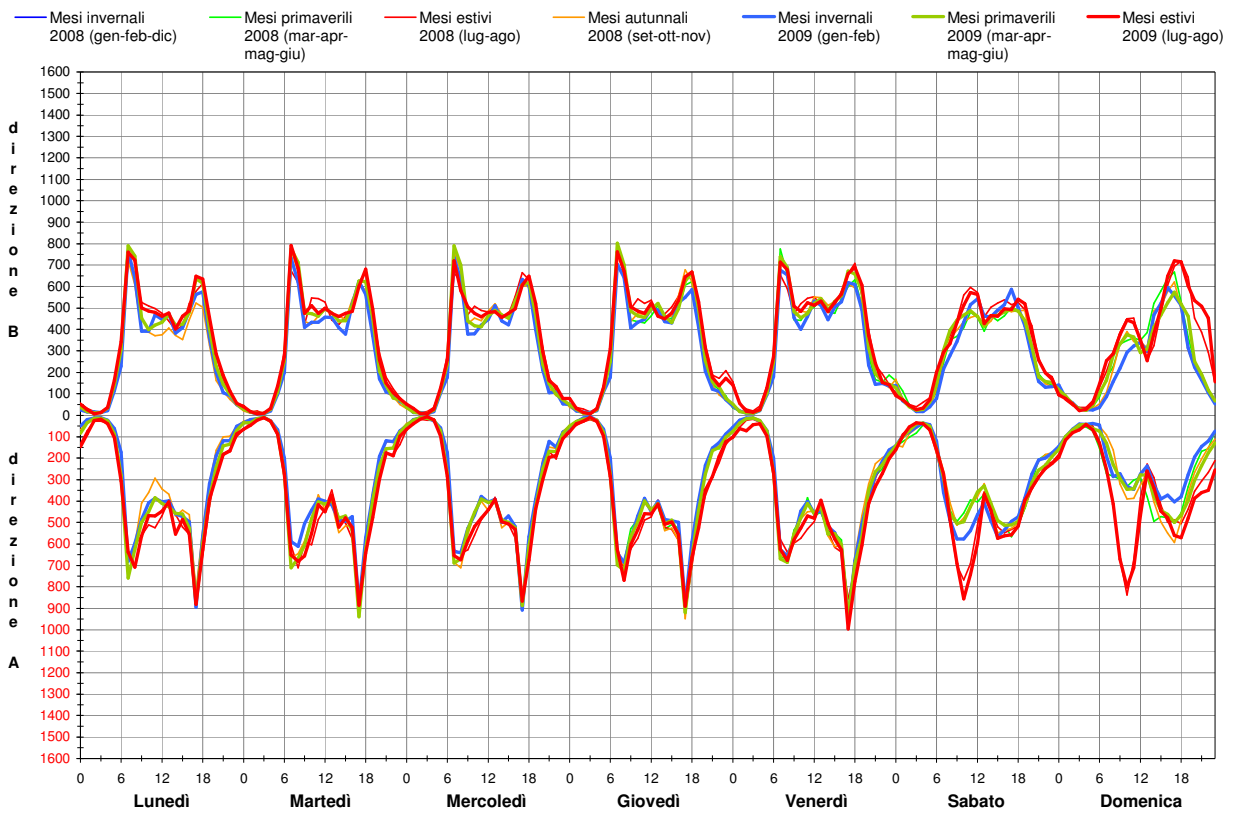


<i>Strada</i>	SS 51 di Alemagna
<i>Codice sezione</i>	0358
<i>Progressiva chilometrica</i>	35+850
<i>Località</i>	Cadola
<i>Comune</i>	Ponte nelle Alpi
<i>Direzione A</i>	verso Ponte nelle Alpi - Belluno
<i>Direzione B</i>	verso Vittorio Veneto
<i>Limite di velocità</i>	50 km/h
<i>Larghezza carreggiata</i>	8,20 m

Parametri	Anno										
	2000	2001	2002	2003	2004	2005	2006	2007	2008	2009	
Giornate di rilievo	69	37	79	73	88	85	62	4	57	44	
Traffico Diurno Medio	<i>TDM_{feriale}</i>	11.185	11.941	11.467	12.016	11.962	12.366	12.700	13.961	12.937	12.973
	<i>TDM_{sabato}</i>	10.358	11.058	10.619	11.127	11.077	11.452	11.760	12.929	11.980	12.014
	<i>TDM_{festivo}</i>	8.327	8.890	8.537	8.945	8.905	9.206	9.454	10.394	9.631	9.658
	<i>TDM</i>	10.659	11.379	10.928	11.450	11.399	11.784	12.102	13.304	12.328	12.363
Traffico Giornaliero Medio	<i>TGM_{feriale}</i>	14.350	15.368	14.655	15.293	15.238	15.670	16.148	17.796	16.127	16.200
	<i>TGM_{sabato}</i>	13.977	14.968	14.273	14.894	14.841	15.262	15.728	17.333	15.707	15.778
	<i>TGM_{festivo}</i>	11.846	12.686	12.097	12.624	12.578	12.935	13.330	14.690	13.312	13.373
	<i>TGM</i>	13.939	14.927	14.235	14.854	14.801	15.221	15.686	17.287	15.665	15.736
Flusso 30° Ora	<i>Direzione A</i>	762	815	832	851	872	907	893	955	938	-
	<i>Direzione B</i>	729	787	799	769	793	789	767	771	824	-
	<i>Direzione A+B</i>	1.362	1.474	1.440	1.484	1.548	1.572	1.558	1.605	1.557	-
Punta Bioraria 7.00 – 9.00	<i>Direzione A</i>	1.168	1.150	1.139	1.174	1.150	1.227	1.297	-	1.341	-
	<i>Direzione B</i>	1.169	1.240	1.257	1.324	1.307	1.363	1.396	-	1.465	-
	<i>Direzione A+B</i>	2.337	2.389	2.397	2.498	2.457	2.590	2.693	-	2.806	-
Punta Bioraria 17.00 – 19.00	<i>Direzione A</i>	1.277	1.358	1.371	1.406	1.407	1.459	1.470	-	1.606	-
	<i>Direzione B</i>	1.104	1.164	1.157	1.174	1.167	1.247	1.258	-	1.230	-
	<i>Direzione A+B</i>	2.380	2.522	2.528	2.580	2.574	2.706	2.728	-	2.836	-
Velocità	<i>V10 (km/h)</i>	87	87	87	86	87	86	86	86	87	-
	<i>V50 (km/h)</i>	68	67	67	66	66	65	66	66	68	-
Composizione veicolare feriale	<i>Autoveature</i>	86,87%	87,45%	86,85%	87,06%	86,18%	86,08%	86,61%	85,91%	86,34%	81,10%
	<i>Comm. leggeri</i>	8,30%	8,05%	8,40%	8,32%	8,88%	8,75%	8,56%	9,35%	8,43%	6,79%
	<i>Comm. pesanti</i>	4,83%	4,50%	4,75%	4,62%	4,93%	5,17%	4,82%	4,74%	5,24%	12,11%

I dati in corsivo 2008 e 2009 sono calcolati su un periodo inferiore ai 12 mesi (4 mesi 2008, 8 mesi 2009)

REGIONE VENETO – PROVINCIA DI BELLUNO
 PROGETTO SIRSE 2008-2009 - MONITORAGGIO TRAFFICO



SS 51 “di Alemagna” a Cadola (km 35+850)

Flusso orario su base settimanale (media 2008 e 2009 sui giorni disponibili per periodo)

SS 51 “di Alemagna” a Longarone (km 49+030)

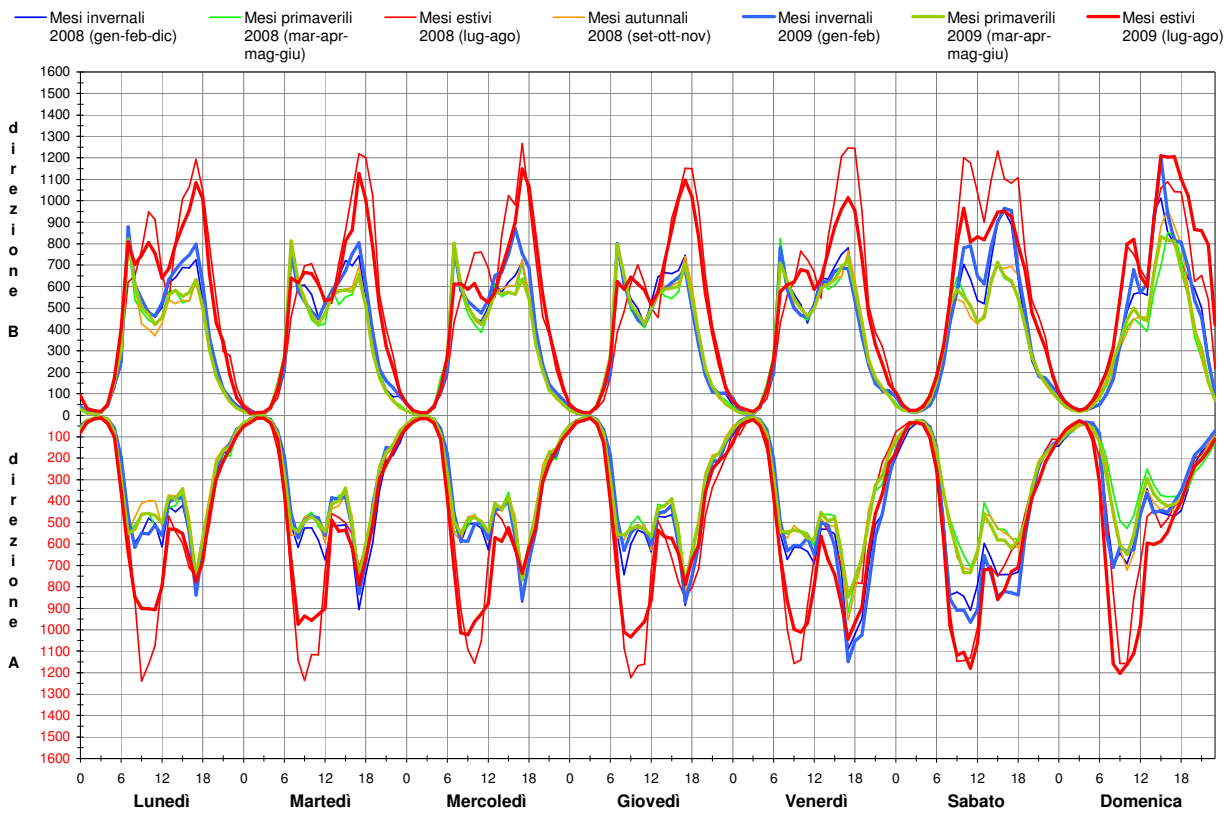


<i>Strada</i>	SS 51 di Alemagna
<i>Codice sezione</i>	0490
<i>Progressiva chilometrica</i>	49+030
<i>Località</i>	Longarone
<i>Comune</i>	Longarone
<i>Direzione A</i>	verso Longarone - Cadore
<i>Direzione B</i>	verso A27 - Ponte nelle Alpi
<i>Limite di velocità</i>	90 km/h
<i>Larghezza carreggiata</i>	7,30 m

Parametri	Anno										
	2000	2001	2002	2003	2004	2005	2006	2007	2008	2009	
Giornate di rilievo	117	40	93	91	72	80	56	-	84	91	
Traffico Diurno Medio	<i>TDM_{feriale}</i>	12.979	14.294	13.422	13.581	13.665	13.546	13.913	-	13.722	14.159
	<i>TDM_{sabato}</i>	14.168	15.604	14.652	14.825	14.918	14.788	15.188	-	14.980	15.456
	<i>TDM_{festivo}</i>	14.175	15.612	14.660	14.833	14.925	14.795	15.196	-	14.988	15.464
	<i>TDM</i>	13.319	14.669	13.774	13.937	14.024	13.902	14.278	-	14.083	14.531
Traffico Giornaliero Medio	<i>TGM_{feriale}</i>	16.267	18.020	16.881	16.966	17.064	16.941	17.522	-	17.060	17.571
	<i>TGM_{sabato}</i>	17.984	19.923	18.663	18.757	18.866	18.730	19.373	-	18.862	19.426
	<i>TGM_{festivo}</i>	18.379	20.361	19.073	19.169	19.280	19.141	19.798	-	19.276	19.853
	<i>TGM</i>	16.814	18.626	17.448	17.536	17.638	17.511	18.112	-	17.634	18.162
Flusso 30° Ora	<i>Direzione A</i>	1.270	1.188	1.220	1.240	1.174	1.226	1.179	-	1.157	-
	<i>Direzione B</i>	1.317	1.313	1.393	1.338	1.289	1.235	1.264	-	1.265	-
	<i>Direzione A+B</i>	2.008	2.073	2.085	2.113	1.922	1.922	2.041	-	2.080	-
Punta Bioraria 7.00 – 9.00	<i>Direzione A</i>	979	986	990	1.020	1.061	1.083	1.089	-	1.159	-
	<i>Direzione B</i>	1.316	1.368	1.375	1.391	1.427	1.402	1.378	-	1.438	-
	<i>Direzione A+B</i>	2.295	2.353	2.365	2.411	2.489	2.485	2.468	-	2.597	-
Punta Bioraria 17.00 – 19.00	<i>Direzione A</i>	1.455	1.601	1.457	1.488	1.442	1.472	1.505	-	1.686	-
	<i>Direzione B</i>	1.206	1.240	1.256	1.260	1.277	1.299	1.265	-	1.306	-
	<i>Direzione A+B</i>	2.660	2.841	2.713	2.748	2.720	2.771	2.770	-	2.993	-
Velocità	<i>V10 (km/h)</i>	87	87	86	85	85	85	85	-	86	-
	<i>V50 (km/h)</i>	67	67	65	64	64	64	64	-	65	-
Composizione veicolare feriale	<i>Autoveature</i>	88,90%	90,09%	88,42%	87,58%	87,44%	87,10%	86,92%	-	87,69%	88,06%
	<i>Comm. leggeri</i>	7,38%	6,79%	7,58%	7,92%	7,83%	8,15%	8,23%	-	8,24%	8,18%
	<i>Comm. pesanti</i>	3,72%	3,12%	4,00%	4,50%	4,73%	4,75%	4,86%	-	4,07%	3,76%

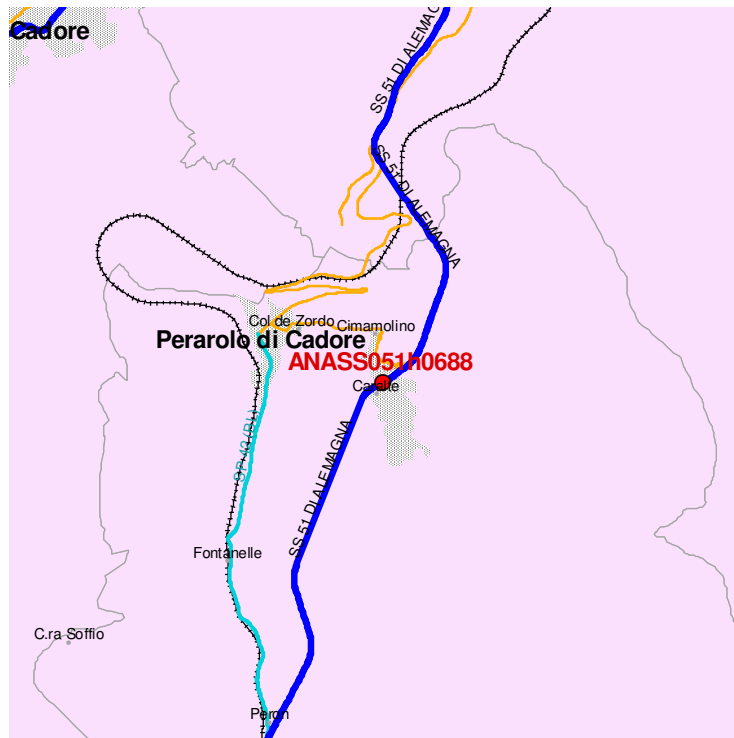
I dati in corsivo 2008 e 2009 sono calcolati su un periodo inferiore ai 12 mesi (4 mesi 2008, 8 mesi 2009)

REGIONE VENETO – PROVINCIA DI BELLUNO
 PROGETTO SIRSE 2008-2009 - MONITORAGGIO TRAFFICO



SS 51 “di Alemagna” a Longarone (km 49+030)
Flusso orario su base settimanale (media 2008 e 2009 sui giorni disponibili per periodo)

SS 51 “di Alemagna” a Caralte (km 68+800)

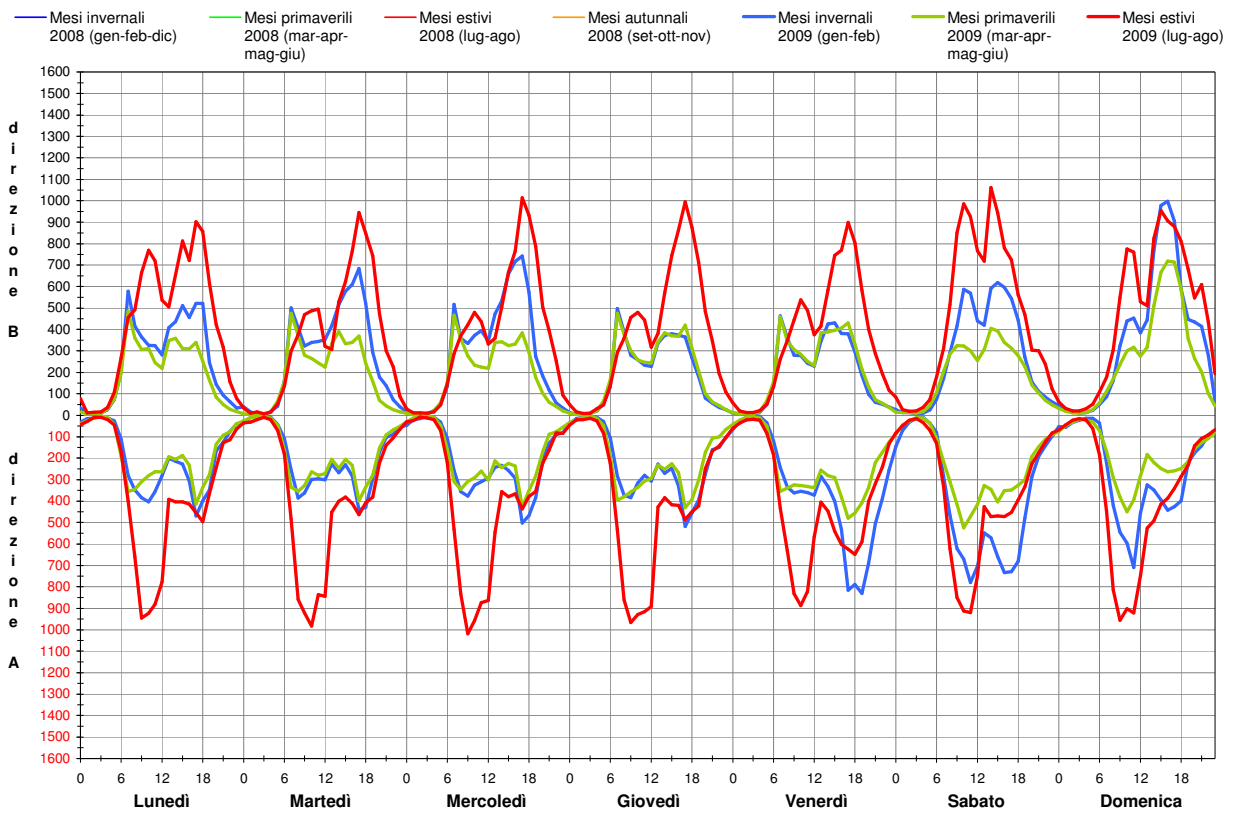


<i>Strada</i>	SS 51 di Alemagna
<i>Codice sezione</i>	0688
<i>Progressiva chilometrica</i>	68+800
<i>Località</i>	Caralte
<i>Comune</i>	Perarolo di Cadore
<i>Direzione A</i>	verso Pieve di Cadore - Cortina d'Ampezzo
<i>Direzione B</i>	verso Longarone - Belluno
<i>Limite di velocità</i>	90 km/h
<i>Larghezza carreggiata</i>	7,30 m

Parametri	Anno										
	2000	2001	2002	2003	2004	2005	2006	2007	2008	2009	
Giornate di rilievo	54	21	63	77	88	65	36	-	20	47	
Traffico Diurno Medio	<i>TDM_{feriale}</i>	7.837	8.030	8.113	8.196	8.270	7.845	8.512	-	7.857	9.411
	<i>TDM_{sabato}</i>	8.555	8.766	8.857	8.948	9.028	8.564	9.292	-	8.577	10.273
	<i>TDM_{festivo}</i>	8.559	8.770	8.862	8.952	9.033	8.568	9.297	-	8.581	10.278
	<i>TDM</i>	8.042	8.241	8.326	8.412	8.487	8.051	8.736	-	8.063	9.658
Traffico Giornaliero Medio	<i>TGM_{feriale}</i>	9.828	10.119	10.109	10.150	10.261	9.796	10.605	-	9.643	11.551
	<i>TGM_{sabato}</i>	10.866	11.187	11.176	11.222	11.344	10.831	11.725	-	10.661	12.770
	<i>TGM_{festivo}</i>	11.105	11.433	11.422	11.468	11.593	11.069	11.982	-	10.895	13.051
	<i>TGM</i>	10.159	10.459	10.449	10.491	10.606	10.126	10.962	-	9.967	11.939
Flusso 30° Ora	<i>Direzione A</i>	1.042	817	923	967	926	954	757	-	-	-
	<i>Direzione B</i>	1.267	1.283	1.218	1.146	1.164	959	1.078	-	-	-
	<i>Direzione A+B</i>	1.674	1.479	1.549	1.647	1.544	1.439	1.339	-	-	-
Punta Bioraria 7.00 – 9.00	<i>Direzione A</i>	615	638	639	649	687	697	690	-	-	-
	<i>Direzione B</i>	657	669	716	717	758	763	783	-	-	-
	<i>Direzione A+B</i>	1.271	1.308	1.355	1.366	1.444	1.461	1.473	-	-	-
Punta Bioraria 17.00 – 19.00	<i>Direzione A</i>	706	854	752	739	780	820	875	-	-	-
	<i>Direzione B</i>	617	678	697	648	712	667	682	-	-	-
	<i>Direzione A+B</i>	1.324	1.532	1.449	1.387	1.493	1.487	1.558	-	-	-
Velocità	<i>V10 (km/h)</i>	99	102	101	99	99	99	101	-	-	-
	<i>V50 (km/h)</i>	77	80	79	77	77	77	79	-	-	-
Composizione veicolare feriale	<i>Autoveature</i>	84,41%	82,86%	83,11%	84,05%	82,89%	82,30%	82,57%	-	82,89%	86,79%
	<i>Comm. leggeri</i>	10,54%	11,58%	10,91%	10,44%	10,67%	10,95%	10,97%	-	11,59%	8,93%
	<i>Comm. pesanti</i>	5,04%	5,56%	5,99%	5,51%	6,44%	6,75%	6,46%	-	5,52%	4,28%

I dati in corsivo 2008 e 2009 sono calcolati su un periodo inferiore ai 12 mesi (4 mesi 2008, 8 mesi 2009)

REGIONE VENETO – PROVINCIA DI BELLUNO
 PROGETTO SIRSE 2008-2009 - MONITORAGGIO TRAFFICO



SS 51 “di Alemagna” a Caralte (km 68+800)

Flusso orario su base settimanale (media 2008 e 2009 sui giorni disponibili per periodo)

SS 51 “di Alemagna” a Acquabona di Cortina (km 98+280)

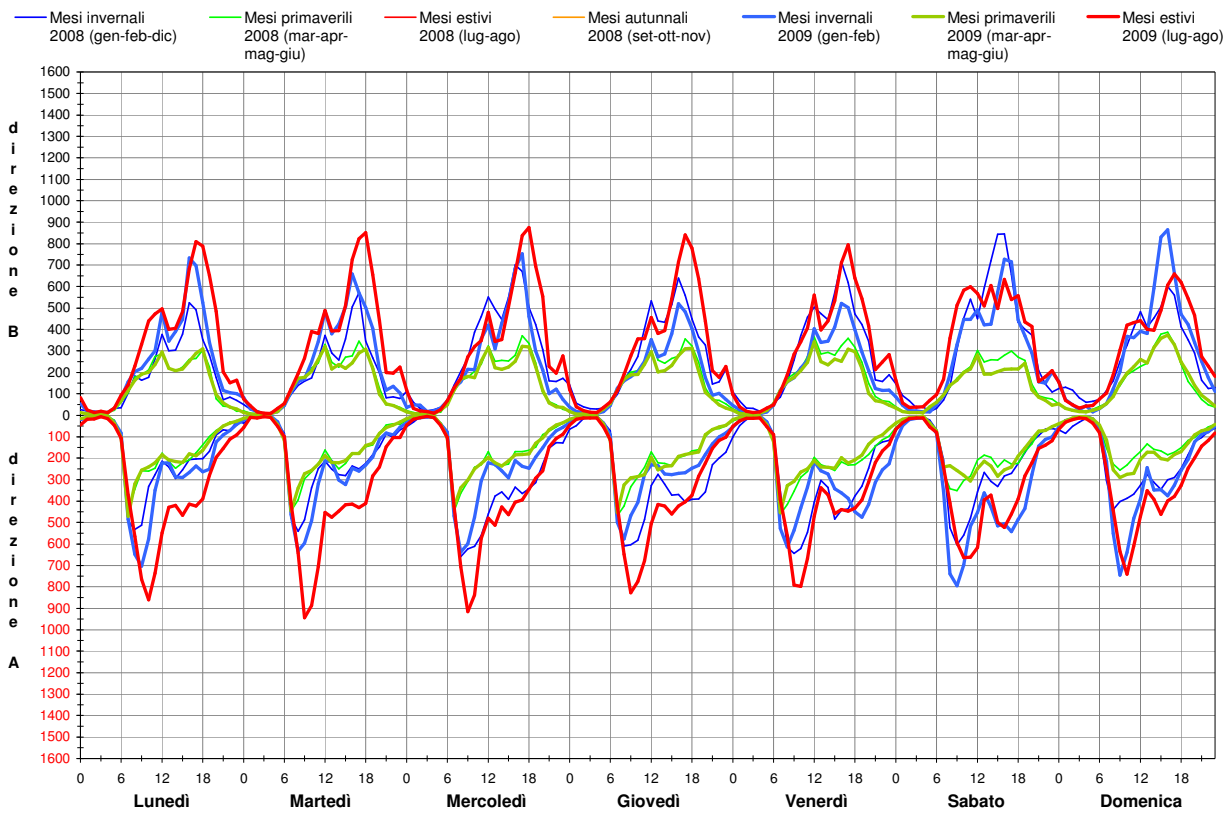


<i>Strada</i>	SS 51 di Alemagna
<i>Codice sezione</i>	0982
<i>Progressiva chilometrica</i>	98+280
<i>Località</i>	Acquabona di Cortina
<i>Comune</i>	Cortina d'Ampezzo
<i>Direzione A</i>	verso Cortina d'Ampezzo
<i>Direzione B</i>	verso Pieve di Cadore – Belluno
<i>Limite di velocità</i>	90 km/h
<i>Larghezza carreggiata</i>	7,30 m

Parametri	Anno										
	2000	2001	2002	2003	2004	2005	2006	2007	2008	2009	
Giornate di rilievo	55	24	76	66	85	62	25	5	36	47	
Traffico Diurno Medio	<i>TDM_{feriale}</i>	7.105	7.443	6.537	6.571	6.442	6.564	6.892	12.523	7.407	7.367
	<i>TDM_{sabato}</i>	7.756	8.125	7.136	7.173	7.032	7.165	7.523	13.671	8.086	8.042
	<i>TDM_{festivo}</i>	7.760	8.129	7.139	7.177	7.036	7.169	7.527	13.678	8.090	8.046
	<i>TDM</i>	7.292	7.638	6.708	6.743	6.611	6.736	7.073	12.852	7.601	7.560
Traffico Giornaliero Medio	<i>TGM_{feriale}</i>	9.071	9.560	8.276	8.115	7.923	8.210	8.422	16.675	9.285	9.076
	<i>TGM_{sabato}</i>	10.029	10.569	9.150	8.971	8.760	9.076	9.312	18.435	10.265	10.034
	<i>TGM_{festivo}</i>	10.249	10.802	9.351	9.168	8.952	9.276	9.516	18.840	10.490	10.255
	<i>TGM</i>	9.376	9.882	8.554	8.388	8.189	8.486	8.706	17.236	9.597	9.381
Flusso 30° Ora	<i>Direzione A</i>	835	848	868	847	660	712	783	913	808	-
	<i>Direzione B</i>	928	943	886	774	714	752	772	863	947	-
	<i>Direzione A+B</i>	1.462	1.445	1.345	1.311	1.150	1.136	1.252	1.542	1.427	-
Punta Bioraria 7.00 – 9.00	<i>Direzione A</i>	681	672	679	722	814	764	839	-	960	-
	<i>Direzione B</i>	249	256	262	257	276	311	285	-	279	-
	<i>Direzione A+B</i>	930	928	941	978	1.090	1.075	1.124	-	1.239	-
Punta Bioraria 17.00 – 19.00	<i>Direzione A</i>	363	442	397	380	437	457	353	-	500	-
	<i>Direzione B</i>	588	606	613	637	679	633	688	-	800	-
	<i>Direzione A+B</i>	951	1.049	1.010	1.017	1.116	1.090	1.040	-	1.300	-
Velocità	<i>V10 (km/h)</i>	100	101	102	99	100	101	98	94	100	-
	<i>V50 (km/h)</i>	77	78	78	77	77	79	77	75	77	-
Composizione veicolare feriale	<i>Autoveature</i>	88,49%	88,27%	87,47%	85,23%	84,62%	85,25%	84,22%	92,94%	86,45%	81,68%
	<i>Comm. leggeri</i>	8,08%	8,52%	8,54%	10,08%	10,40%	9,42%	10,19%	5,81%	9,65%	8,74%
	<i>Comm. pesanti</i>	3,43%	3,21%	3,99%	4,69%	4,98%	5,33%	5,60%	1,24%	3,91%	9,58%

I dati in corsivo 2008 e 2009 sono calcolati su un periodo inferiore ai 12 mesi (4 mesi 2008, 8 mesi 2009)

REGIONE VENETO – PROVINCIA DI BELLUNO
 PROGETTO SIRSE 2008-2009 - MONITORAGGIO TRAFFICO



SS 51 “di Alemagna” a Acquabona di Cortina (km 98+280)
Flusso orario su base settimanale (media 2008 e 2009 sui giorni disponibili per periodo)

SS 51 “di Alemagna” a Cimabanche (km 118+155)



Strada SS 51
 di Alemagna

Codice sezione 1181
 Progressiva chilometrica 118+155

Località Cimabanche
 Comune Cortina d'Ampezzo

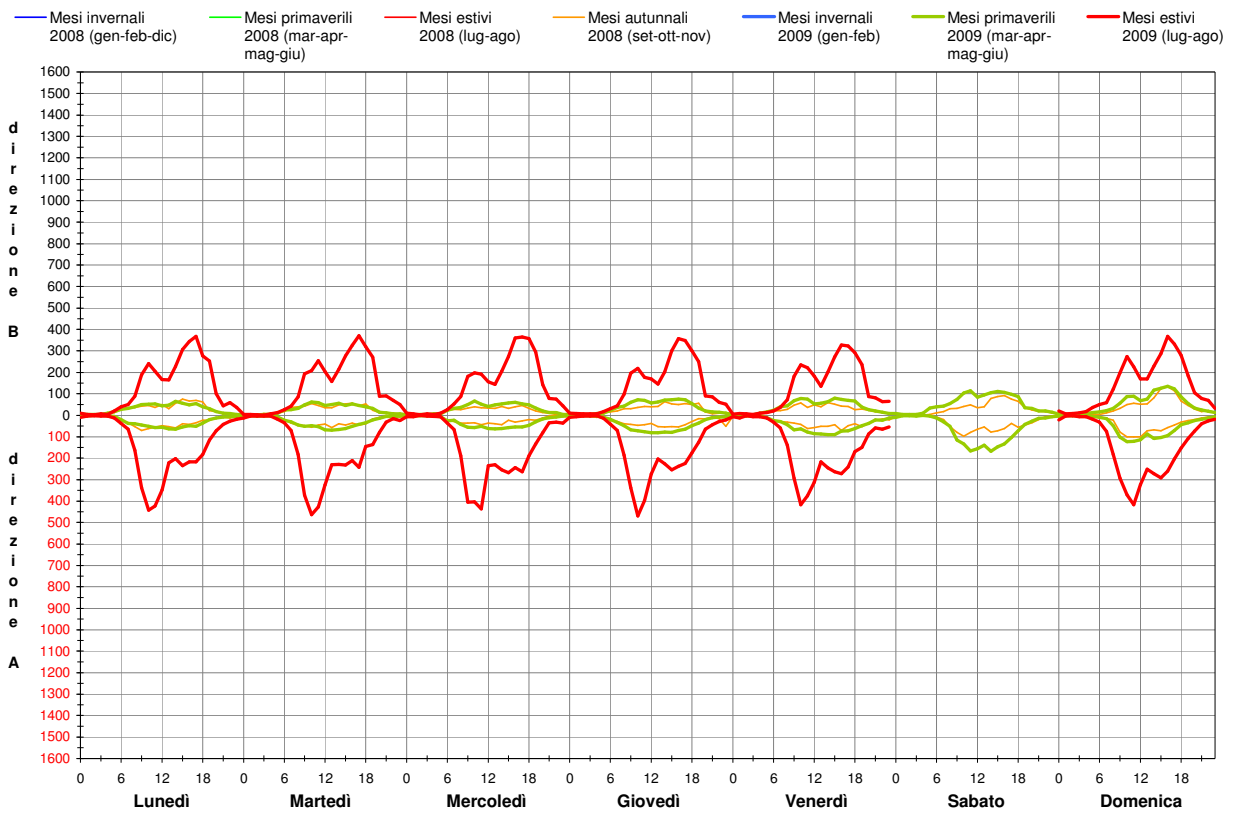
Direzione A verso Dobbiaco
 Direzione B verso Cortina d'Ampezzo

Limite di velocità 90 km/h
 Larghezza carreggiata 6,20 m

Parametri	Anno										
	2000	2001	2002	2003	2004	2005	2006	2007	2008	2009	
Giornate di rilievo	61	6	41	9	-	-	-	-	9	35	
Traffico Diurno Medio	<i>TDM_{feriale}</i>	1.318	1.748	1.758	1.198	-	-	-	1.149	2.241	
	<i>TDM_{sabato}</i>	1.712	2.271	2.283	1.556	-	-	-	1.493	2.911	
	<i>TDM_{festivo}</i>	2.566	3.404	3.422	2.332	-	-	-	2.238	4.364	
	<i>TDM</i>	1.553	2.060	2.071	1.411	-	-	-	1.354	2.640	
Traffico Giornaliero Medio	<i>TGM_{feriale}</i>	1.553	2.105	2.034	1.196	-	-	-	1.409	2.569	
	<i>TGM_{sabato}</i>	2.063	2.796	2.702	1.589	-	-	-	1.872	3.413	
	<i>TGM_{festivo}</i>	3.040	4.120	3.981	2.341	-	-	-	2.759	5.029	
	<i>TGM</i>	1.838	2.492	2.408	1.415	-	-	-	1.668	3.041	
Flusso 30° Ora	<i>Direzione A</i>	363	285	404	106	-	-	-	-	-	
	<i>Direzione B</i>	323	384	312	91	-	-	-	-	-	
	<i>Direzione A+B</i>	627	572	681	159	-	-	-	-	-	
Punta Bioraria 7.00 – 9.00	<i>Direzione A</i>	64	57	69	59	-	-	-	-	-	
	<i>Direzione B</i>	46	56	56	51	-	-	-	-	-	
	<i>Direzione A+B</i>	110	112	125	110	-	-	-	-	-	
Punta Bioraria 17.00 – 19.00	<i>Direzione A</i>	64	140	138	87	-	-	-	-	-	
	<i>Direzione B</i>	81	138	85	88	-	-	-	-	-	
	<i>Direzione A+B</i>	145	279	223	175	-	-	-	-	-	
Velocità	<i>V10 (km/h)</i>	85	78	86	90	-	-	-	-	-	
	<i>V50 (km/h)</i>	62	56	62	65	-	-	-	-	-	
Composizione veicolare feriale	<i>Autovetture</i>	85,93%	90,07%	82,55%	71,75%	-	-	-	71,89%	58,37%	
	<i>Comm. leggeri</i>	6,23%	4,76%	7,51%	9,79%	-	-	-	10,85%	20,63%	
	<i>Comm. pesanti</i>	7,84%	5,17%	9,94%	18,45%	-	-	-	17,25%	21,00%	

I dati in corsivo 2008 e 2009 sono calcolati su un periodo inferiore ai 12 mesi (4 mesi 2008, 8 mesi 2009)

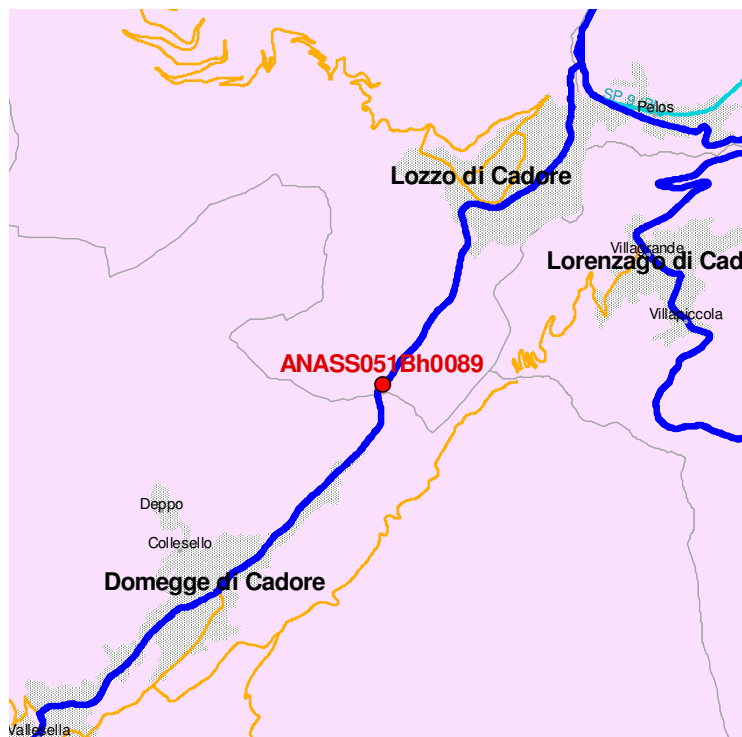
REGIONE VENETO – PROVINCIA DI BELLUNO
 PROGETTO SIRSE 2008-2009 - MONITORAGGIO TRAFFICO



SS 51 “di Alemagna” a Cimabanche (km 118+185)

Flusso orario su base settimanale (media 2008 e 2009 sui giorni disponibili per periodo)

SS 51 Bis “di Alemagna” a Lozzo (km 8+975)

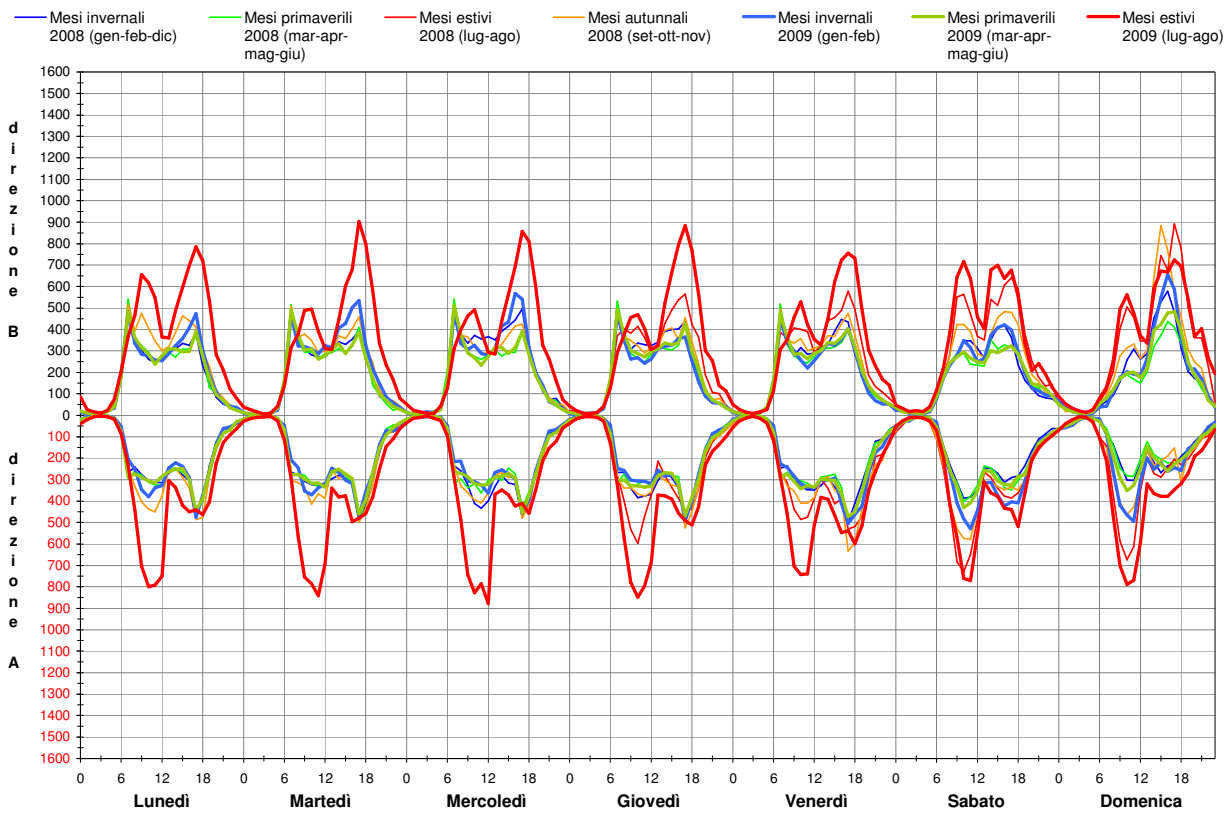


<i>Strada</i>	SS 51 Bis di Alemagna
<i>Codice sezione</i>	0089
<i>Progressiva chilometrica</i>	8+975
<i>Località</i>	Lozzo
<i>Comune</i>	Lozzo di Cadore
<i>Direzione A</i>	verso Auronzo di Cadore
<i>Direzione B</i>	verso Calalzo - Pieve di Cadore
<i>Limite di velocità</i>	90 km/h
<i>Larghezza carreggiata</i>	8,00 m

Parametri	Anno										
	2000	2001	2002	2003	2004	2005	2006	2007	2008	2009	
Giornate di rilievo	40	12	65	82	90	46	24	5	54	47	
Traffico Diurno Medio	<i>TDM_{feriale}</i>	7.090	7.503	7.152	7.669	7.784	7.269	7.769	9.496	7.596	8.207
	<i>TDM_{sabato}</i>	7.740	8.191	7.807	8.372	8.497	7.935	8.481	10.366	8.292	8.959
	<i>TDM_{festivo}</i>	7.744	8.195	7.811	8.376	8.502	7.939	8.486	10.371	8.296	8.964
	<i>TDM</i>	7.276	7.700	7.340	7.870	7.988	7.460	7.973	9.745	7.795	8.423
Traffico Giornaliero Medio	<i>TGM_{feriale}</i>	8.784	9.329	8.794	9.367	9.495	8.910	9.434	11.455	9.203	9.900
	<i>TGM_{sabato}</i>	9.712	10.314	9.722	10.356	10.498	9.851	10.430	12.664	10.174	10.945
	<i>TGM_{festivo}</i>	9.925	10.540	9.936	10.583	10.728	10.068	10.659	12.942	10.398	11.186
	<i>TGM</i>	9.080	9.642	9.090	9.682	9.815	9.210	9.751	11.840	9.512	10.233
Flusso 30° Ora	<i>Direzione A</i>	777	672	632	766	715	692	811	802	613	-
	<i>Direzione B</i>	807	668	669	803	838	678	732	627	817	-
	<i>Direzione A+B</i>	1.281	1.092	1.161	1.309	1.249	1.113	999	1.232	1.233	-
Punta Bioraria 7.00 – 9.00	<i>Direzione A</i>	516	528	536	537	565	506	554	-	550	-
	<i>Direzione B</i>	934	944	981	991	996	964	925	-	895	-
	<i>Direzione A+B</i>	1.450	1.472	1.517	1.528	1.561	1.470	1.478	-	1.445	-
Punta Bioraria 17.00 – 19.00	<i>Direzione A</i>	952	1.023	991	1.007	984	965	963	-	944	-
	<i>Direzione B</i>	692	681	692	684	697	656	675	-	695	-
	<i>Direzione A+B</i>	1.644	1.704	1.683	1.691	1.681	1.621	1.638	-	1.639	-
Velocità	<i>V10 (km/h)</i>	78	77	77	75	75	76	76	70	76	-
	<i>V50 (km/h)</i>	61	61	61	61	61	61	61	60	61	-
Composizione veicolare feriale	<i>Autoveature</i>	91,19%	92,24%	91,30%	91,36%	89,94%	90,81%	88,64%	95,09%	91,93%	89,74%
	<i>Comm. leggeri</i>	6,72%	5,81%	6,44%	6,30%	7,06%	6,57%	8,00%	3,56%	5,79%	4,70%
	<i>Comm. pesanti</i>	2,08%	1,95%	2,27%	2,34%	3,00%	2,61%	3,36%	1,35%	2,28%	5,56%

I dati in corsivo 2008 e 2009 sono calcolati su un periodo inferiore ai 12 mesi (4 mesi 2008, 8 mesi 2009)

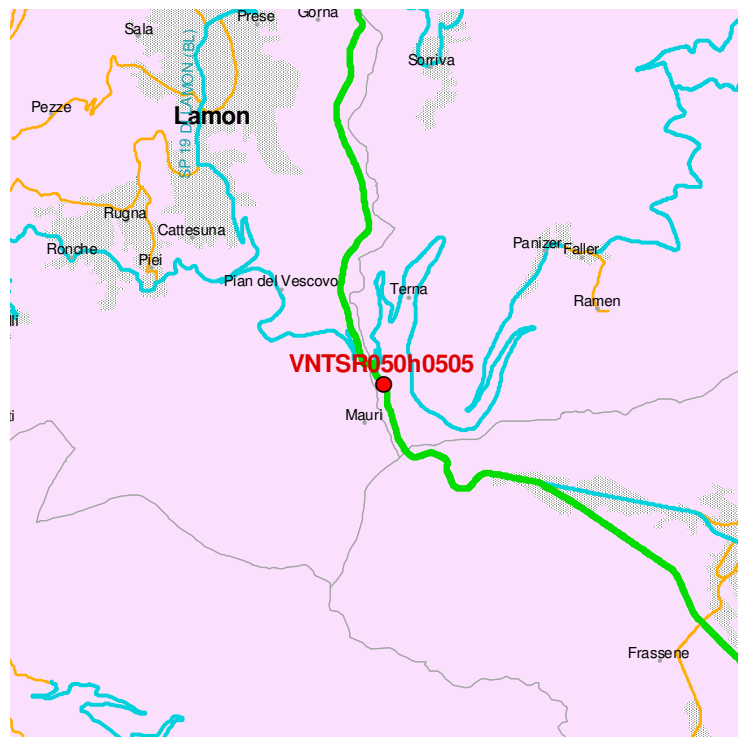
REGIONE VENETO – PROVINCIA DI BELLUNO
 PROGETTO SIRSE 2008-2009 - MONITORAGGIO TRAFFICO



SS 51 Bis “di Alemagna” a Lozzo (km 8+975)

Flusso orario su base settimanale (media 2008 e 2009 sui giorni disponibili per periodo)

SR 50 “del Grappa e Passo Rolle” a Fonzaso (km 50+500)

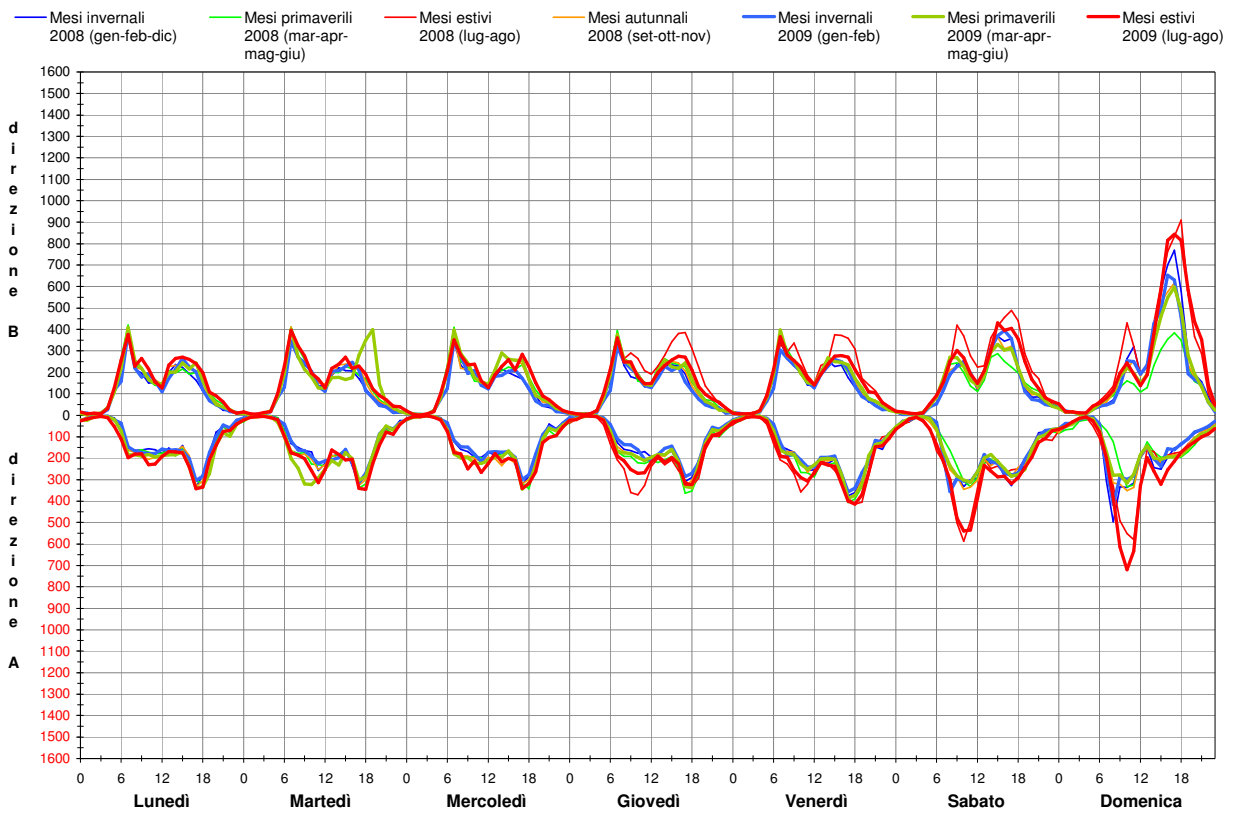


<i>Strada</i>	SR 50 del Grappa e Passo Rolle
<i>Codice sezione</i>	0505
<i>Progressiva chilometrica</i>	50+500
<i>Località</i>	Fonzaso
<i>Comune</i>	Sovramonte
<i>Direzione A</i>	verso Fonzaso
<i>Direzione B</i>	verso Feltre
<i>Limite di velocità</i>	60 km/h
<i>Larghezza carreggiata</i>	n.d.

Parametri	Anno									
	2000	2001	2002	2003	2004	2005	2006	2007	2008	2009
Giornate di rilievo	-	-	-	67	50	60	41	4	75	44
Traffico Diurno Medio	<i>TDM_{feriale}</i>	-	-	5.838	5.487	5.921	5.459	5.632	5.560	5.568
	<i>TDM_{sabato}</i>	-	-	6.373	5.990	6.464	5.959	6.148	6.069	6.079
	<i>TDM_{festivo}</i>	-	-	6.376	5.993	6.467	5.962	6.151	6.072	6.082
	<i>TDM</i>	-	-	5.991	5.631	6.077	5.602	5.779	5.706	5.714
Traffico Giornaliero Medio	<i>TGM_{feriale}</i>	-	-	7.437	7.015	7.415	6.919	7.121	6.985	6.914
	<i>TGM_{sabato}</i>	-	-	8.223	7.756	8.198	7.649	7.873	7.723	7.644
	<i>TGM_{festivo}</i>	-	-	8.403	7.926	8.378	7.817	8.046	7.892	7.812
	<i>TGM</i>	-	-	7.688	7.251	7.665	7.152	7.361	7.220	7.147
Flusso 30° Ora	<i>Direzione A</i>	-	-	803	639	706	829	360	519	-
	<i>Direzione B</i>	-	-	1.036	745	834	531	587	921	-
	<i>Direzione A+B</i>	-	-	1.238	998	1.136	854	818	1.130	-
Punta Bioraria 7.00 – 9.00	<i>Direzione A</i>	-	-	329	338	343	325	334	320	-
	<i>Direzione B</i>	-	-	665	656	649	677	620	640	-
	<i>Direzione A+B</i>	-	-	994	994	992	1.002	954	960	-
Punta Bioraria 17.00 – 19.00	<i>Direzione A</i>	-	-	682	701	693	697	688	691	-
	<i>Direzione B</i>	-	-	411	393	410	376	344	330	-
	<i>Direzione A+B</i>	-	-	1.093	1.094	1.104	1.073	1.032	1.021	-
Velocità	<i>V10 (km/h)</i>	-	-	68	66	68	69	68	69	-
	<i>V50 (km/h)</i>	-	-	55	44	57	59	57	59	-
Composizione veicolare feriale	<i>Autoveature</i>	-	-	87,07%	85,20%	87,44%	83,83%	87,64%	87,16%	86,50%
	<i>Comm. leggeri</i>	-	-	8,29%	9,20%	8,10%	9,48%	7,97%	8,46%	8,17%
	<i>Comm. pesanti</i>	-	-	4,64%	5,60%	4,46%	6,68%	4,40%	4,38%	5,33%

I dati in corsivo 2008 e 2009 sono calcolati su un periodo inferiore ai 12 mesi (4 mesi 2008, 8 mesi 2009)

REGIONE VENETO – PROVINCIA DI BELLUNO
 PROGETTO SIRSE 2008-2009 - MONITORAGGIO TRAFFICO



SR 50 “del Grappa e Passo Rolle” a Fonzaso (km 50+500)
Flusso orario su base settimanale (media 2008 e 2009 sui giorni disponibili per periodo)

SR 203 “Agordina” a Peron (km 8+480)

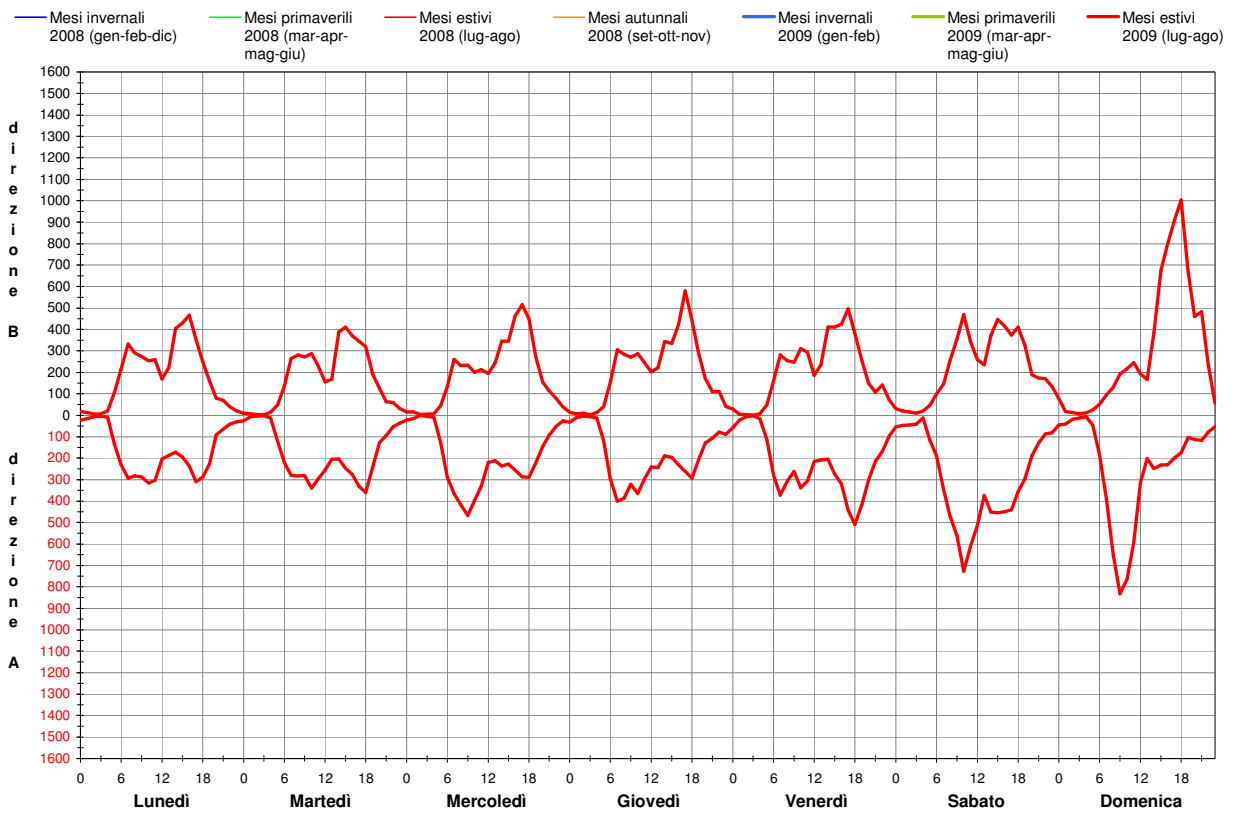


<i>Strada</i>	SR 203 Agordina
<i>Codice sezione</i>	0084
<i>Progressiva chilometrica</i>	8+480
<i>Località</i>	Peron
<i>Comune</i>	Sedico
<i>Direzione A</i>	verso Agordo
<i>Direzione B</i>	verso Sedico - Belluno
<i>Limite di velocità</i>	90 km/h
<i>Larghezza carreggiata</i>	6,70 m

Parametri	Anno										
	2000	2001	2002	2003	2004	2005	2006	2007	2008	2009	
Giornate di rilievo	54	34	82	89	120	32	-	-	7	8	
Traffico Diurno Medio	<i>TDM_{feriale}</i>	6.329	6.351	5.850	6.300	5.768	6.624	-	-	5.784	6.393
	<i>TDM_{sabato}</i>	6.909	6.934	6.387	6.878	6.297	7.231	-	-	6.315	6.979
	<i>TDM_{festivo}</i>	6.913	6.937	6.390	6.881	6.300	7.235	-	-	6.318	6.983
	<i>TDM</i>	6.495	6.518	6.004	6.466	5.920	6.798	-	-	5.936	6.561
Traffico Giornaliero Medio	<i>TGM_{feriale}</i>	7.825	7.886	7.374	7.901	7.222	8.198	-	-	7.282	7.908
	<i>TGM_{sabato}</i>	8.652	8.719	8.152	8.735	7.984	9.064	-	-	8.051	8.743
	<i>TGM_{festivo}</i>	8.842	8.910	8.331	8.927	8.160	9.263	-	-	8.228	8.935
	<i>TGM</i>	8.089	8.152	7.622	8.167	7.465	8.474	-	-	7.527	8.174
Flusso 30° Ora	<i>Direzione A</i>	720	843	842	877	607	828	-	-	-	-
	<i>Direzione B</i>	1.066	1.064	951	1.123	888	1.021	-	-	-	-
	<i>Direzione A+B</i>	1.274	1.316	1.228	1.295	1.132	1.435	-	-	-	-
Punta Bioraria 7.00 – 9.00	<i>Direzione A</i>	615	617	571	616	604	658	-	-	-	-
	<i>Direzione B</i>	409	450	461	470	471	495	-	-	-	-
	<i>Direzione A+B</i>	1.024	1.067	1.032	1.086	1.075	1.153	-	-	-	-
Punta Bioraria 17.00 – 19.00	<i>Direzione A</i>	503	496	509	536	519	526	-	-	-	-
	<i>Direzione B</i>	665	621	612	653	651	688	-	-	-	-
	<i>Direzione A+B</i>	1.168	1.117	1.121	1.189	1.170	1.213	-	-	-	-
Velocità	<i>V10 (km/h)</i>	101	100	101	99	99	98	-	-	-	-
	<i>V50 (km/h)</i>	78	78	79	77	77	77	-	-	-	-
Composizione veicolare feriale	<i>Autoveature</i>	84,97%	87,44%	87,90%	88,17%	85,72%	87,28%	-	-	84,35%	82,03%
	<i>Comm. leggeri</i>	8,23%	8,21%	8,41%	8,05%	9,19%	8,36%	-	-	9,77%	13,29%
	<i>Comm. pesanti</i>	6,80%	4,35%	3,68%	3,78%	5,10%	4,36%	-	-	5,88%	4,68%

I dati in corsivo 2008 e 2009 sono calcolati su un periodo inferiore ai 12 mesi (4 mesi 2008, 8 mesi 2009)

REGIONE VENETO – PROVINCIA DI BELLUNO
 PROGETTO SIRSE 2008-2009 - MONITORAGGIO TRAFFICO



SR 203 “Agordina” a Peron (km 8+480)

Flusso orario su base settimanale (media 2008 e 2009 sui giorni disponibili per periodo)

SR 348 “Feltrina” a Fener (km 35+030)

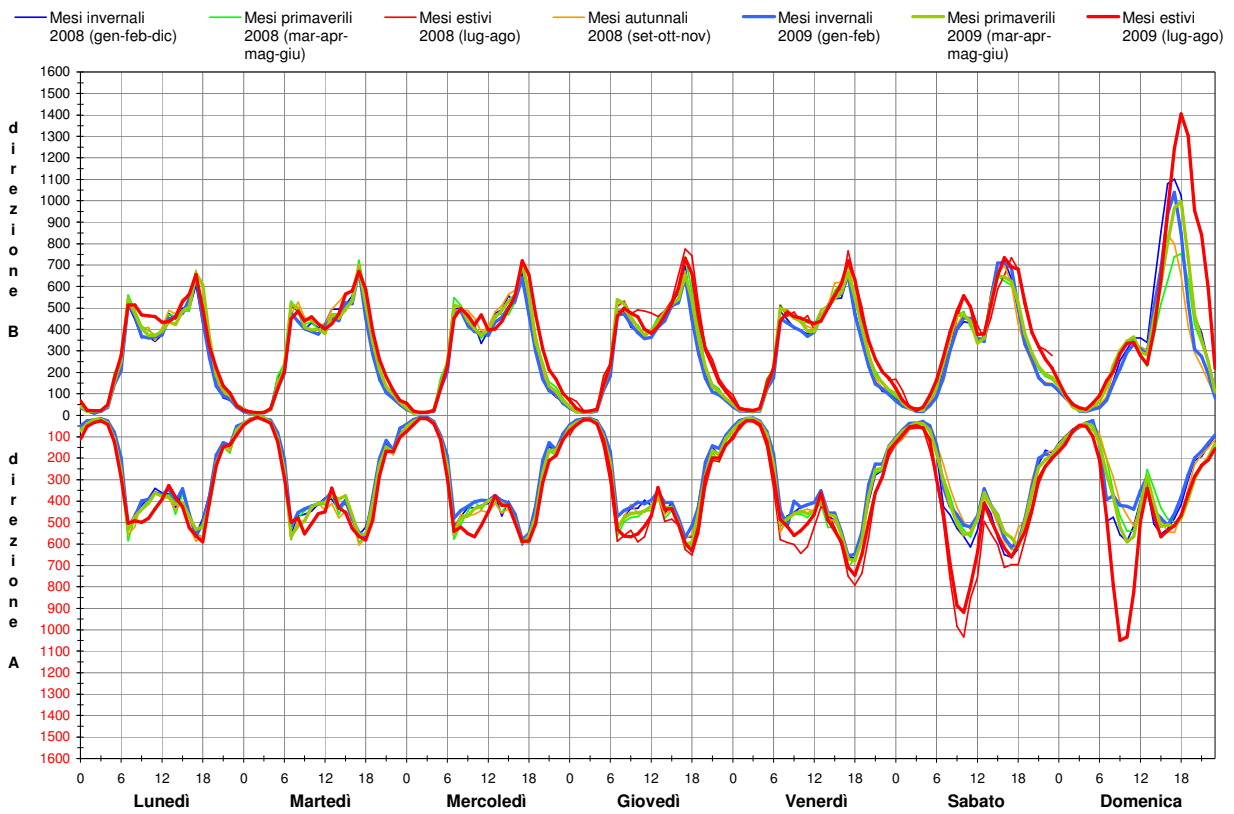


<i>Strada</i>	SR 348 Feltrina
<i>Codice sezione</i>	0350
<i>Progressiva chilometrica</i>	35+030
<i>Località</i>	Fener
<i>Comune</i>	Alano di Piave
<i>Direzione A</i>	verso Feltre
<i>Direzione B</i>	verso Pederobba – Treviso
<i>Limite di velocità</i>	90 km/h
<i>Larghezza carreggiata</i>	8,20 m

Parametri	Anno										
	2000	2001	2002	2003	2004	2005	2006	2007	2008	2009	
Giornate di rilievo	244	36	75	65	97	91	73	11	69	88	
Traffico Diurno Medio	<i>TDM_{feriale}</i>	10.350	10.320	10.911	11.322	10.510	11.323	11.342	11.963	11.545	11.221
	<i>TDM_{sabato}</i>	11.298	11.266	11.911	12.360	11.473	12.361	12.381	13.060	12.604	12.249
	<i>TDM_{festivo}</i>	11.304	11.272	11.917	12.366	11.479	12.368	12.388	13.066	12.610	12.255
	<i>TDM</i>	10.621	10.591	11.198	11.620	10.786	11.621	11.640	12.277	11.849	11.515
Traffico Giornaliero Medio	<i>TGM_{feriale}</i>	13.623	13.646	14.294	14.865	13.723	14.796	14.859	15.422	14.858	14.429
	<i>TGM_{sabato}</i>	15.062	15.087	15.803	16.435	15.172	16.358	16.428	17.050	16.427	15.953
	<i>TGM_{festivo}</i>	15.392	15.418	16.150	16.796	15.505	16.718	16.789	17.425	16.787	16.303
	<i>TGM</i>	14.081	14.105	14.775	15.365	14.185	15.294	15.359	15.941	15.358	14.915
Flusso 30° Ora	<i>Direzione A</i>	1.015	726	941	917	1.084	934	849	719	722	-
	<i>Direzione B</i>	1.311	1.231	1.184	1.327	1.387	1.295	1.189	912	1.063	-
	<i>Direzione A+B</i>	1.821	1.794	1.736	1.837	1.854	1.723	1.657	1.443	1.542	-
Punta Bioraria 7.00 – 9.00	<i>Direzione A</i>	854	830	895	929	899	959	987	1.036	1.011	-
	<i>Direzione B</i>	858	861	949	981	906	987	981	984	993	-
	<i>Direzione A+B</i>	1.712	1.691	1.843	1.910	1.805	1.946	1.969	2.020	2.004	-
Punta Bioraria 17.00 – 19.00	<i>Direzione A</i>	1.113	1.086	1.140	1.141	1.096	1.210	1.190	1.213	1.214	-
	<i>Direzione B</i>	1.130	1.075	1.080	1.127	1.077	1.165	1.198	1.202	1.193	-
	<i>Direzione A+B</i>	2.243	2.162	2.219	2.269	2.173	2.375	2.387	2.416	2.407	-
Velocità	<i>V10 (km/h)</i>	90	92	92	90	90	90	90	89	89	-
	<i>V50 (km/h)</i>	74	76	76	75	75	76	76	73	73	-
Composizione veicolare feriale	<i>Autoveature</i>	82,11%	80,75%	80,11%	79,85%	80,86%	81,58%	80,24%	81,29%	81,79%	82,50%
	<i>Comm. leggeri</i>	9,68%	10,11%	10,20%	10,10%	9,73%	8,84%	9,49%	9,43%	9,32%	7,97%
	<i>Comm. pesanti</i>	8,21%	9,15%	9,69%	10,05%	9,41%	9,59%	10,27%	9,28%	8,89%	9,53%

I dati in corsivo 2008 e 2009 sono calcolati su un periodo inferiore ai 12 mesi (4 mesi 2008, 8 mesi 2009)

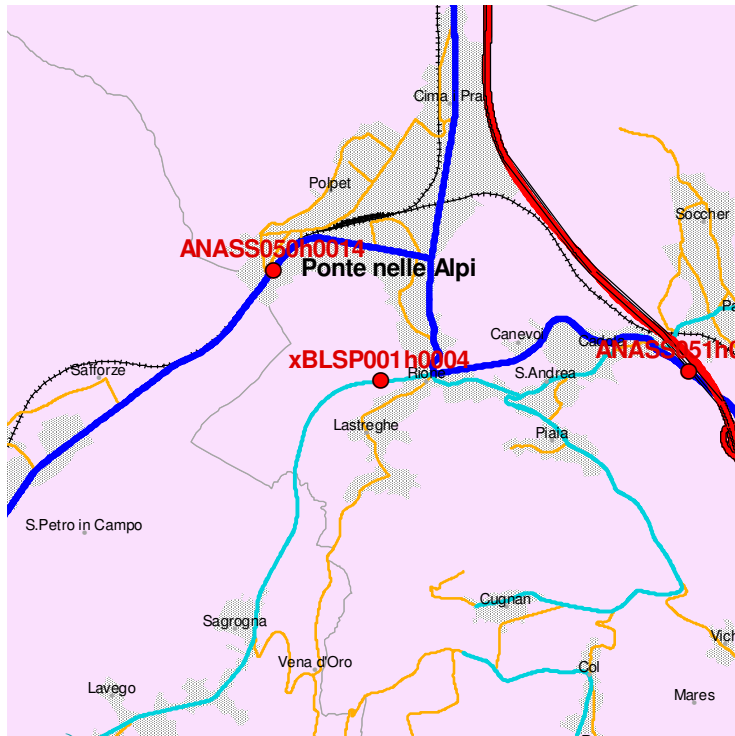
REGIONE VENETO – PROVINCIA DI BELLUNO
 PROGETTO SIRSE 2008-2009 - MONITORAGGIO TRAFFICO



SR 348 “Feltrina” a Fener (km 35+030)

Flusso orario su base settimanale (media 2008 e 2009 sui giorni disponibili per periodo)

SP 1 “della Sinistra Piave” a Santa Caterina (km 0+400)

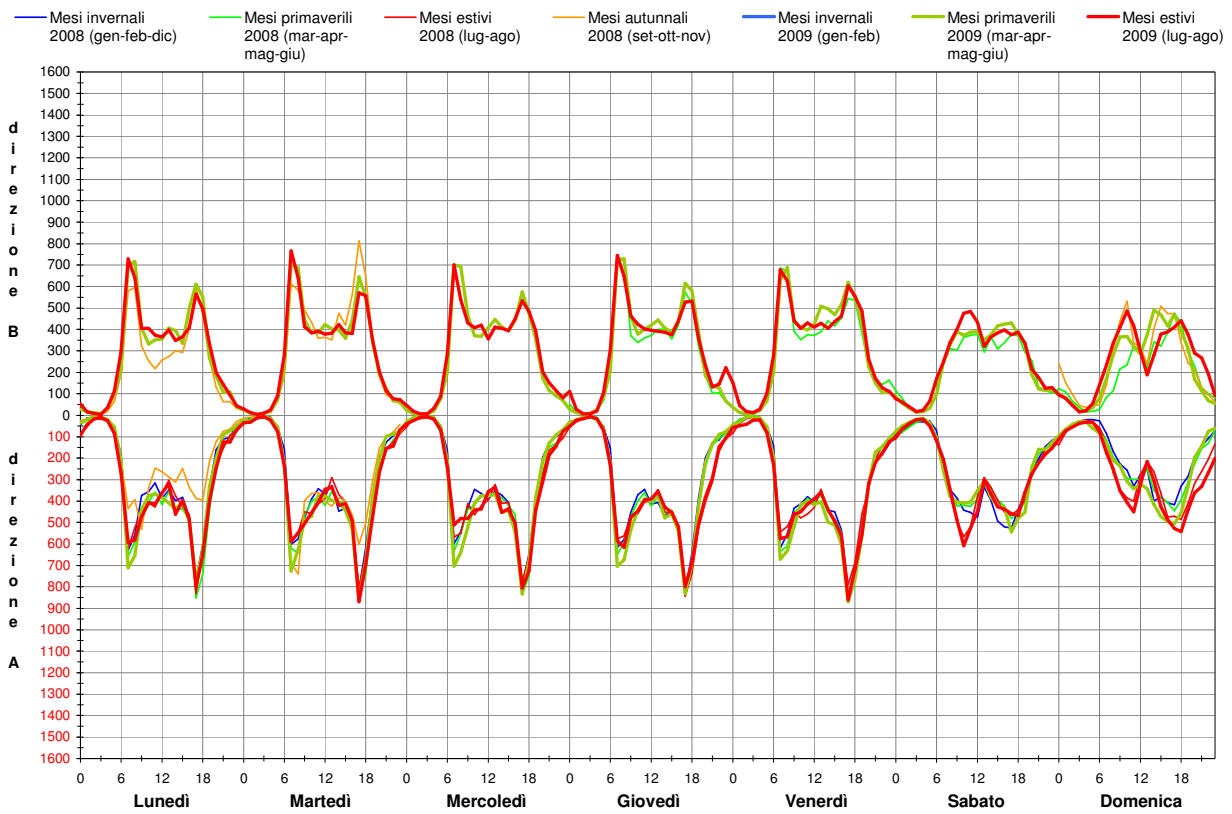


<i>Strada</i>	SP 1 della Sinistra Piave
<i>Codice sezione</i>	0004
<i>Progressiva chilometrica</i>	0+400
<i>Località</i>	Santa Caterina
<i>Comune</i>	Ponte nelle Alpi
<i>Direzione A</i>	verso Belluno
<i>Direzione B</i>	verso SS51 - Ponte nelle Alpi
<i>Limite di velocità</i>	90 km/h
<i>Larghezza carreggiata</i>	7,30 m

Parametri	Anno										
	2000	2001	2002	2003	2004	2005	2006	2007	2008	2009	
Giornate di rilievo	52	39	111	86	104	104	24	2	54	33	
Traffico Diurno Medio	<i>TDM_{feriale}</i>	8.218	9.553	9.399	9.742	9.915	10.313	10.841	-	11.004	11.634
	<i>TDM_{sabato}</i>	7.610	8.847	8.704	9.022	9.181	9.550	10.039	-	10.190	10.774
	<i>TDM_{festivo}</i>	6.118	7.112	6.997	7.253	7.381	7.678	8.071	-	8.192	8.661
	<i>TDM</i>	7.831	9.104	8.957	9.284	9.448	9.827	10.331	-	10.486	11.087
Traffico Giornaliero Medio	<i>TGM_{feriale}</i>	10.468	12.082	11.821	12.184	12.416	12.803	13.452	-	13.589	14.206
	<i>TGM_{sabato}</i>	10.196	11.767	11.513	11.867	12.093	12.470	13.102	-	13.235	13.837
	<i>TGM_{festivo}</i>	8.641	9.973	9.758	10.057	10.249	10.569	11.104	-	11.217	11.727
	<i>TGM</i>	10.168	11.736	11.482	11.835	12.060	12.437	13.067	-	13.199	13.799
Flusso 30° Ora	<i>Direzione A</i>	703	786	795	814	826	844	888	897	859	-
	<i>Direzione B</i>	545	607	597	635	649	704	667	-	732	-
	<i>Direzione A+B</i>	1.134	1.274	1.281	1.315	1.373	1.399	1.440	-	1.377	-
Punta Bioraria 7.00 – 9.00	<i>Direzione A</i>	956	1.048	1.078	1.115	1.077	1.088	1.208	-	1.201	-
	<i>Direzione B</i>	939	1.047	1.083	1.159	1.176	1.215	1.266	-	1.404	-
	<i>Direzione A+B</i>	1.895	2.095	2.161	2.274	2.252	2.303	2.475	-	2.605	-
Punta Bioraria 17.00 – 19.00	<i>Direzione A</i>	1.233	1.317	1.370	1.418	1.429	1.444	1.517	-	1.512	-
	<i>Direzione B</i>	825	884	881	926	950	971	1.031	-	1.088	-
	<i>Direzione A+B</i>	2.058	2.201	2.250	2.344	2.378	2.415	2.548	-	2.600	-
Velocità	<i>V10 (km/h)</i>	97	97	98	93	91	90	89	94	95	-
	<i>V50 (km/h)</i>	78	78	78	76	76	75	71	78	78	-
Composizione veicolare feriale	<i>Autoveature</i>	87,36%	87,14%	86,71%	86,81%	85,78%	86,74%	87,57%	85,71%	84,05%	85,08%
	<i>Comm. leggeri</i>	7,91%	7,96%	8,16%	8,38%	8,55%	8,26%	7,66%	9,84%	9,95%	9,09%
	<i>Comm. pesanti</i>	4,72%	4,90%	5,12%	4,82%	5,68%	5,00%	4,77%	4,46%	6,00%	5,83%

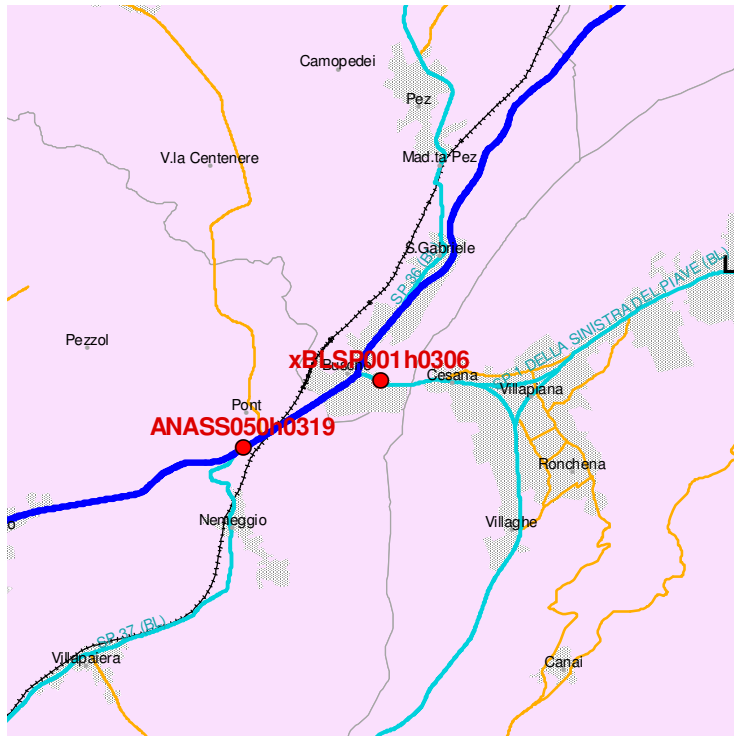
I dati in corsivo 2008 e 2009 sono calcolati su un periodo inferiore ai 12 mesi (4 mesi 2008, 8 mesi 2009)

REGIONE VENETO – PROVINCIA DI BELLUNO
 PROGETTO SIRSE 2008-2009 - MONITORAGGIO TRAFFICO



SP 1 “della Sinistra Piave” a Santa Caterina (km 0+400)
Flusso orario su base settimanale (media 2008 e 2009 sui giorni disponibili per periodo)

SP 1 “della Sinistra Piave” a Cesana (km 30+600)

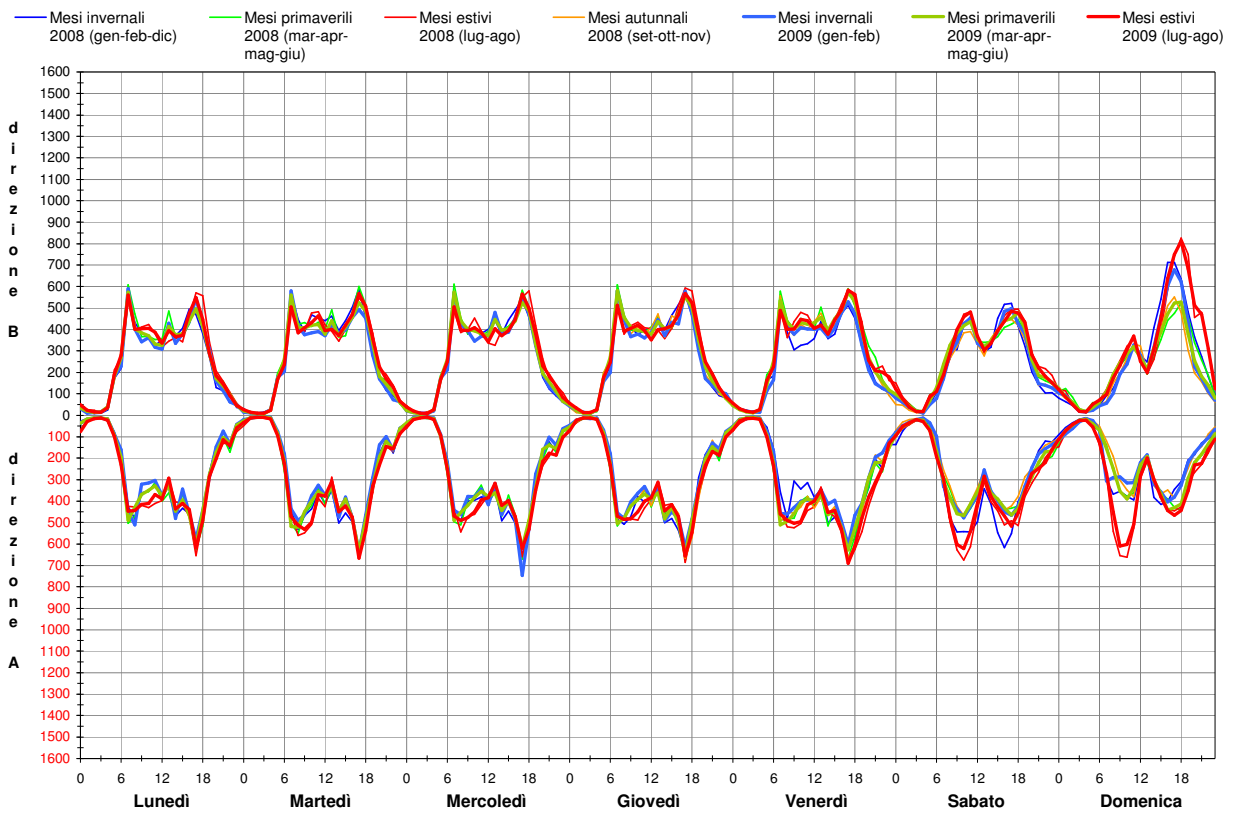


<i>Strada</i>	SP 1 della Sinistra Piave
<i>Codice sezione</i>	0306
<i>Progressiva chilometrica</i>	30+600
<i>Località</i>	Cesana
<i>Comune</i>	Cesiomaggiore
<i>Direzione A</i>	verso Busche – Feltre
<i>Direzione B</i>	verso Mel – Trichina
<i>Limite di velocità</i>	50 km/h
<i>Larghezza carreggiata</i>	7,50 m

Parametri	Anno										
	2000	2001	2002	2003	2004	2005	2006	2007	2008	2009	
Giornate di rilievo	-	-	-	-	-	-	-	-	53	93	
Traffico Diurno Medio	<i>TDM_{feriale}</i>	-	-	-	-	-	-	-	11.416	11.766	
	<i>TDM_{sabato}</i>	-	-	-	-	-	-	-	9.816	10.117	
	<i>TDM_{festivo}</i>	-	-	-	-	-	-	-	7.302	7.526	
	<i>TDM</i>	-	-	-	-	-	-	-	10.600	10.925	
Traffico Giornaliero Medio	<i>TGM_{feriale}</i>	-	-	-	-	-	-	-	14.065	14.332	
	<i>TGM_{sabato}</i>	-	-	-	-	-	-	-	13.147	13.397	
	<i>TGM_{festivo}</i>	-	-	-	-	-	-	-	10.598	10.799	
	<i>TGM</i>	-	-	-	-	-	-	-	13.438	13.694	
Flusso 30° Ora	<i>Direzione A</i>	-	-	-	-	-	-	-	712	-	
	<i>Direzione B</i>	-	-	-	-	-	-	-	636	-	
	<i>Direzione A+B</i>	-	-	-	-	-	-	-	1.296	-	
Punta Bioraria 7.00 – 9.00	<i>Direzione A</i>	-	-	-	-	-	-	-	983	-	
	<i>Direzione B</i>	-	-	-	-	-	-	-	1.044	-	
	<i>Direzione A+B</i>	-	-	-	-	-	-	-	2.027	-	
Punta Bioraria 17.00 – 19.00	<i>Direzione A</i>	-	-	-	-	-	-	-	1.186	-	
	<i>Direzione B</i>	-	-	-	-	-	-	-	1.064	-	
	<i>Direzione A+B</i>	-	-	-	-	-	-	-	2.250	-	
Velocità	<i>V10 (km/h)</i>	-	-	-	-	-	-	-	67	-	
	<i>V50 (km/h)</i>	-	-	-	-	-	-	-	54	-	
Composizione veicolare feriale	<i>Autovetture</i>	-	-	-	-	-	-	-	84,82%	85,92%	
	<i>Comm. leggeri</i>	-	-	-	-	-	-	-	8,84%	7,43%	
	<i>Comm. pesanti</i>	-	-	-	-	-	-	-	6,34%	6,65%	

I dati in corsivo 2008 e 2009 sono calcolati su un periodo inferiore ai 12 mesi (4 mesi 2008, 8 mesi 2009)

REGIONE VENETO – PROVINCIA DI BELLUNO
 PROGETTO SIRSE 2008-2009 - MONITORAGGIO TRAFFICO



SP 1 “della Sinistra Piave” a Cesana (km 30+600)

Flusso orario su base settimanale (media 2008 e 2009 sui giorni disponibili per periodo)

SP 1 Bis “della Madonna del Piave” a Vas (km 16+200)

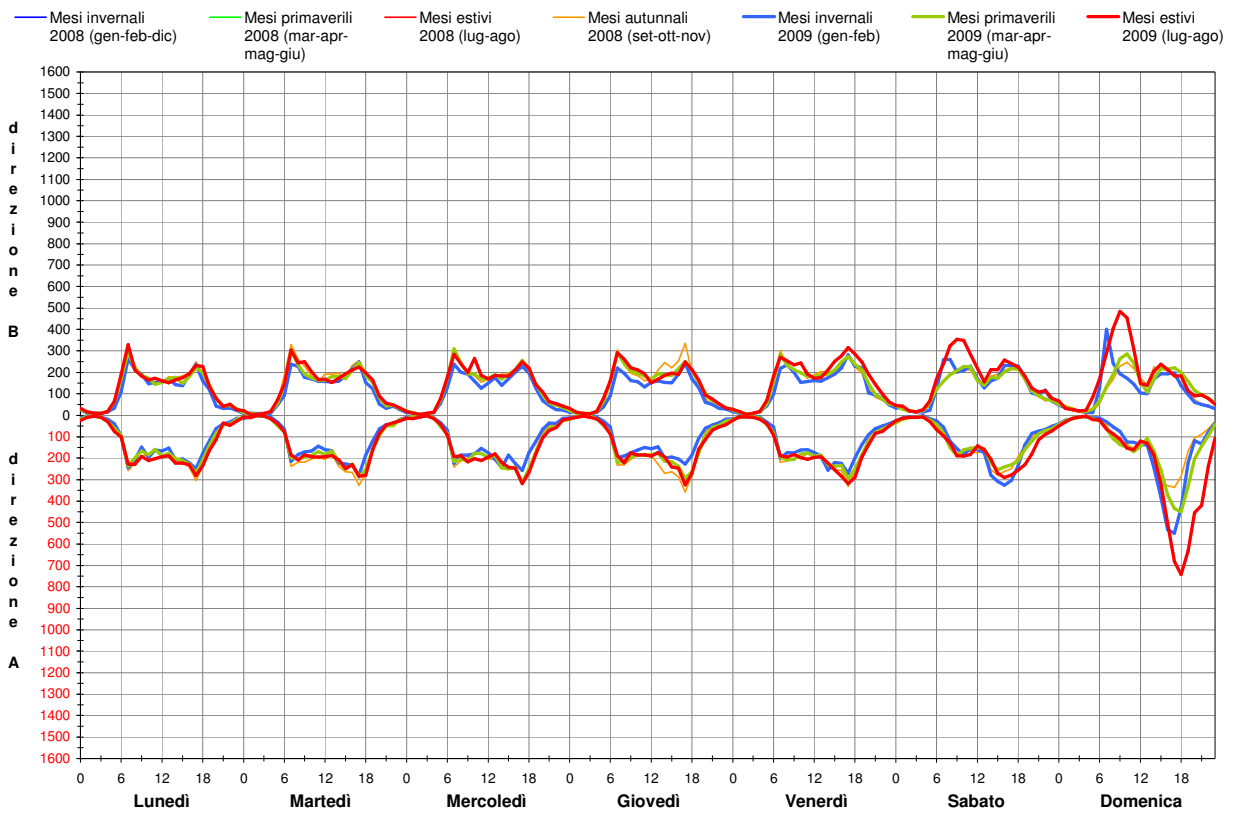


<i>Strada</i>	SP 1 Bis della Madonna del Piave
<i>Codice sezione</i>	0162
<i>Progressiva chilometrica</i>	16+200
<i>Località</i>	Vas
<i>Comune</i>	Vas
<i>Direzione A</i>	verso SR348 - Pederobba
<i>Direzione B</i>	verso Busche - Belluno
<i>Limite di velocità</i>	50 km/h
<i>Larghezza carreggiata</i>	7,30 m

Parametri	Anno										
	2000	2001	2002	2003	2004	2005	2006	2007	2008	2009	
Giornate di rilievo	39	4	62	64	102	68	34	-	18	57	
Traffico Diurno Medio	<i>TDM_{feriale}</i>	4.445	4.262	4.645	5.029	5.550	5.105	5.201	-	5.150	4.918
	<i>TDM_{sabato}</i>	4.853	4.653	5.071	5.490	6.059	5.573	5.677	-	5.622	5.369
	<i>TDM_{festivo}</i>	4.855	4.655	5.073	5.493	6.062	5.576	5.680	-	5.624	5.372
	<i>TDM</i>	4.562	4.374	4.767	5.161	5.696	5.240	5.337	-	5.285	5.047
Traffico Giornaliero Medio	<i>TGM_{feriale}</i>	5.743	5.693	5.951	6.451	7.089	6.520	6.654	-	6.411	6.206
	<i>TGM_{sabato}</i>	6.350	6.295	6.579	7.132	7.838	7.209	7.357	-	7.088	6.862
	<i>TGM_{festivo}</i>	6.489	6.433	6.723	7.289	8.010	7.367	7.519	-	7.244	7.012
	<i>TGM</i>	5.936	5.885	6.151	6.668	7.327	6.740	6.878	-	6.627	6.415
Flusso 30° Ora	<i>Direzione A</i>	657	528	591	751	761	596	660	-	-	-
	<i>Direzione B</i>	544	406	526	510	683	393	547	-	-	-
	<i>Direzione A+B</i>	852	723	770	934	1.194	792	849	-	-	-
Punta Bioraria 7.00 – 9.00	<i>Direzione A</i>	370	364	451	461	490	448	454	-	-	-
	<i>Direzione B</i>	423	390	444	444	525	504	537	-	-	-
	<i>Direzione A+B</i>	793	754	894	904	1.016	953	991	-	-	-
Punta Bioraria 17.00 – 19.00	<i>Direzione A</i>	472	434	492	503	590	556	590	-	-	-
	<i>Direzione B</i>	441	444	446	458	544	488	495	-	-	-
	<i>Direzione A+B</i>	913	878	938	961	1.134	1.044	1.085	-	-	-
Velocità	<i>V10 (km/h)</i>	89	89	81	80	84	80	76	-	-	-
	<i>V50 (km/h)</i>	74	74	61	61	62	60	60	-	-	-
Composizione veicolare feriale	<i>Autoveature</i>	78,95%	75,87%	77,13%	75,63%	79,20%	76,03%	79,75%	-	77,40%	77,20%
	<i>Comm. leggeri</i>	10,77%	11,71%	9,97%	10,74%	9,65%	10,30%	9,67%	-	10,78%	10,04%
	<i>Comm. pesanti</i>	10,28%	12,41%	12,90%	13,63%	11,16%	13,68%	10,58%	-	11,82%	12,76%

I dati in corsivo 2008 e 2009 sono calcolati su un periodo inferiore ai 12 mesi (4 mesi 2008, 8 mesi 2009)

REGIONE VENETO – PROVINCIA DI BELLUNO
 PROGETTO SIRSE 2008-2009 - MONITORAGGIO TRAFFICO



SP 1 Bis “della Madonna del Piave” a Vas (km 16+200)
Flusso orario su base settimanale (media 2008 e 2009 sui giorni disponibili per periodo)

SP 2 “della Valle del Mis” a Piz (km 6+400)

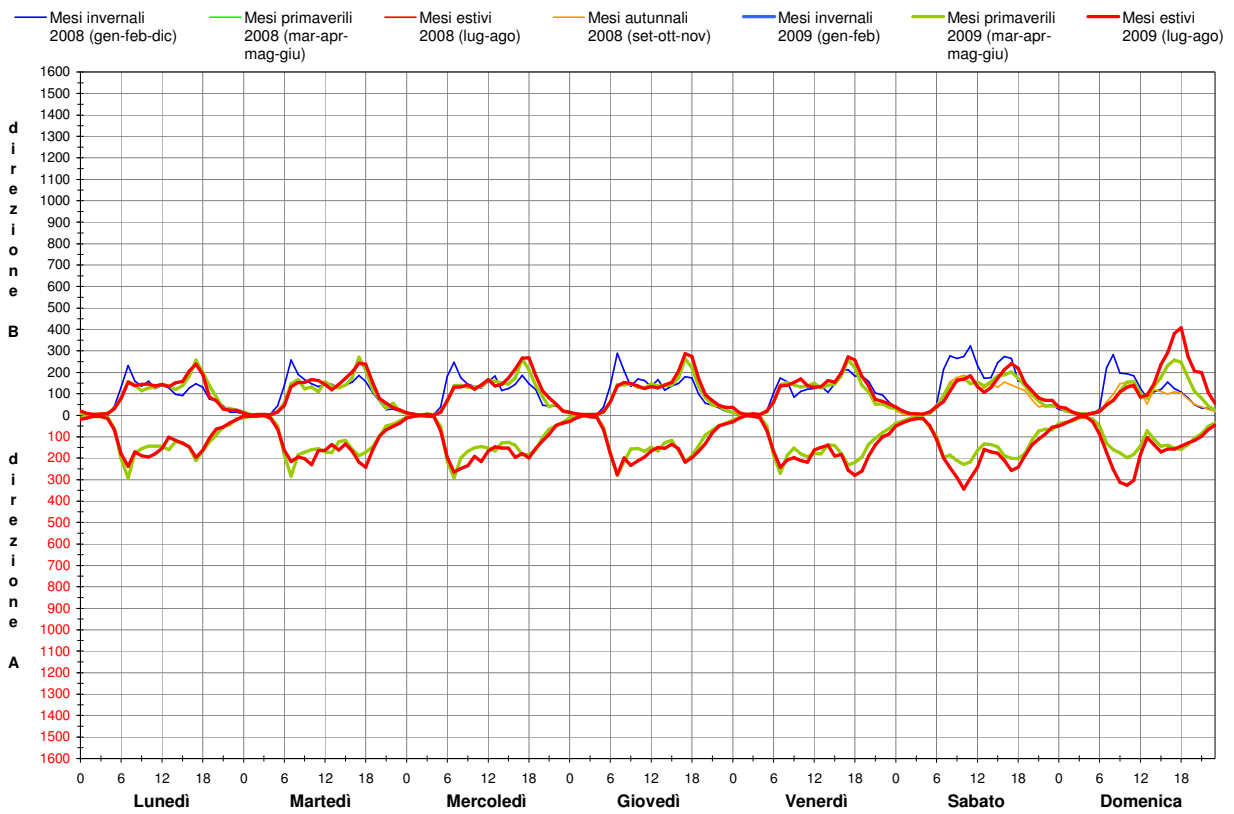


<i>Strada</i>	SP 2 della Valle del Mis
<i>Codice sezione</i>	0064
<i>Progressiva chilometrica</i>	6+400
<i>Località</i>	Piz
<i>Comune</i>	Sospirolo
<i>Direzione A</i>	verso SR203 - Agordo
<i>Direzione B</i>	verso SS50 - S.Giustina - Feltre
<i>Limite di velocità</i>	50 km/h
<i>Larghezza carreggiata</i>	5,80 m

Parametri	Anno										
	2000	2001	2002	2003	2004	2005	2006	2007	2008	2009	
Giornate di rilievo	39	18	42	-	-	-	-	-	18	44	
Traffico Diurno Medio	<i>TDM_{feriale}</i>	3.791	4.001	4.135	-	-	-	-	3.869	3.944	
	<i>TDM_{sabato}</i>	4.138	4.368	4.514	-	-	-	-	4.223	4.305	
	<i>TDM_{festivo}</i>	4.141	4.370	4.516	-	-	-	-	4.226	4.308	
	<i>TDM</i>	3.891	4.106	4.243	-	-	-	-	3.970	4.048	
Traffico Giornaliero Medio	<i>TGM_{feriale}</i>	4.875	5.124	5.254	-	-	-	-	4.797	5.045	
	<i>TGM_{sabato}</i>	5.390	5.665	5.809	-	-	-	-	5.304	5.578	
	<i>TGM_{festivo}</i>	5.508	5.790	5.936	-	-	-	-	5.420	5.700	
	<i>TGM</i>	5.039	5.296	5.431	-	-	-	-	4.958	5.215	
Flusso 30° Ora	<i>Direzione A</i>	409	479	420	-	-	-	-	-	-	
	<i>Direzione B</i>	447	520	440	-	-	-	-	-	-	
	<i>Direzione A+B</i>	622	713	636	-	-	-	-	-	-	
Punta Bioraria 7.00 – 9.00	<i>Direzione A</i>	458	464	452	-	-	-	-	-	-	
	<i>Direzione B</i>	272	281	293	-	-	-	-	-	-	
	<i>Direzione A+B</i>	730	745	746	-	-	-	-	-	-	
Punta Bioraria 17.00 – 19.00	<i>Direzione A</i>	402	384	421	-	-	-	-	-	-	
	<i>Direzione B</i>	432	409	441	-	-	-	-	-	-	
	<i>Direzione A+B</i>	834	793	862	-	-	-	-	-	-	
Velocità	<i>V10 (km/h)</i>	58	60	58	-	-	-	-	-	-	
	<i>V50 (km/h)</i>	41	42	41	-	-	-	-	-	-	
Composizione veicolare feriale	<i>Autovetture</i>	90,65%	88,86%	89,83%	-	-	-	-	87,70%	79,01%	
	<i>Comm. leggeri</i>	7,21%	7,15%	7,38%	-	-	-	-	8,81%	5,14%	
	<i>Comm. pesanti</i>	2,14%	4,00%	2,80%	-	-	-	-	3,48%	15,85%	

I dati in corsivo 2008 e 2009 sono calcolati su un periodo inferiore ai 12 mesi (4 mesi 2008, 8 mesi 2009)

REGIONE VENETO – PROVINCIA DI BELLUNO
 PROGETTO SIRSE 2008-2009 - MONITORAGGIO TRAFFICO



SP 2 “della Valle del Mis” a Piz (km 6+400)

Flusso orario su base settimanale (media 2008 e 2009 sui giorni disponibili per periodo)